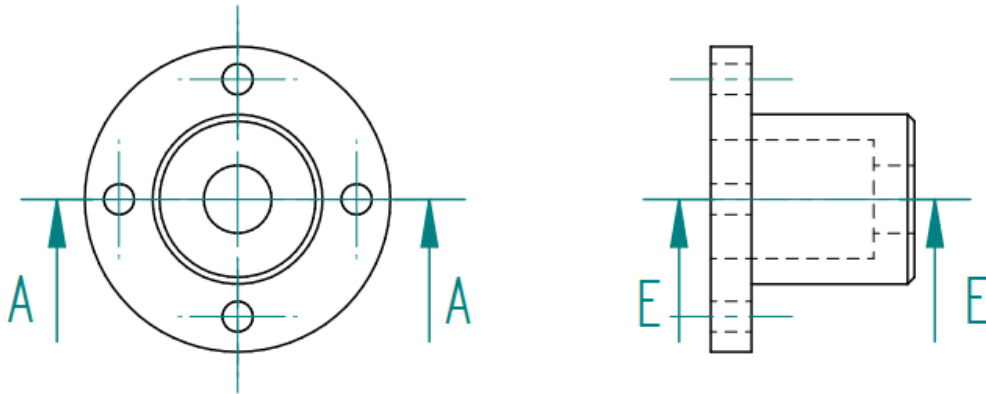
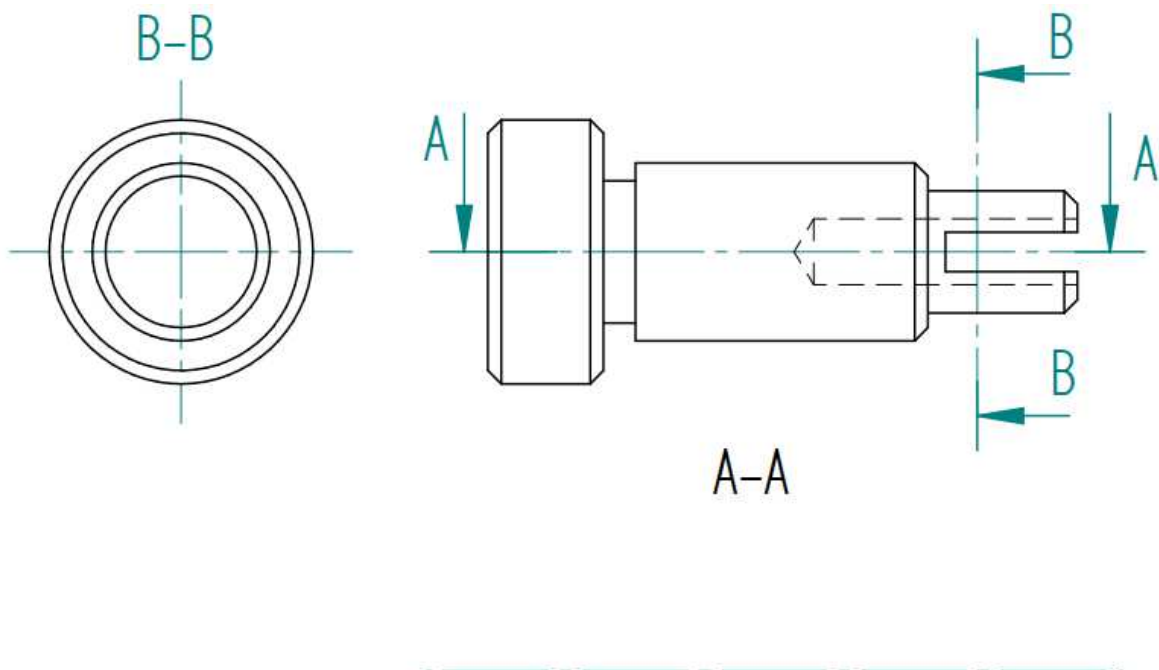


1. Représenter la vue de dessus en coupe -AA- (sans les arêtes cachées) et la section -EE-

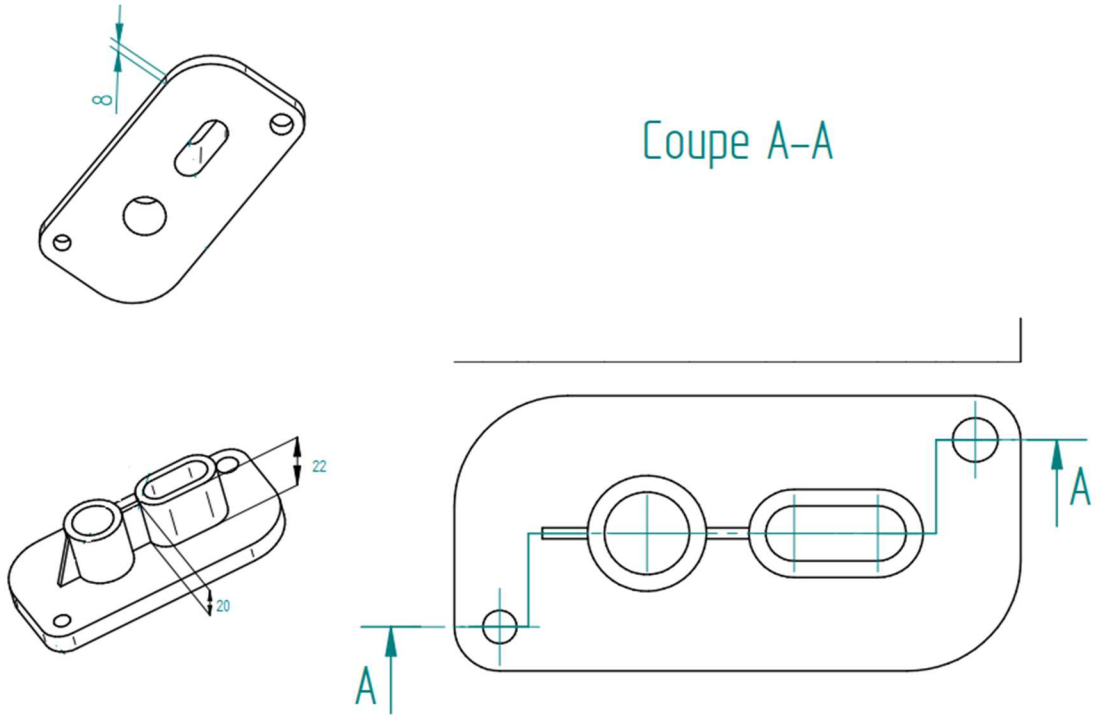


2. Compléter les coupes A-A et B-B avec les arêtes cachées

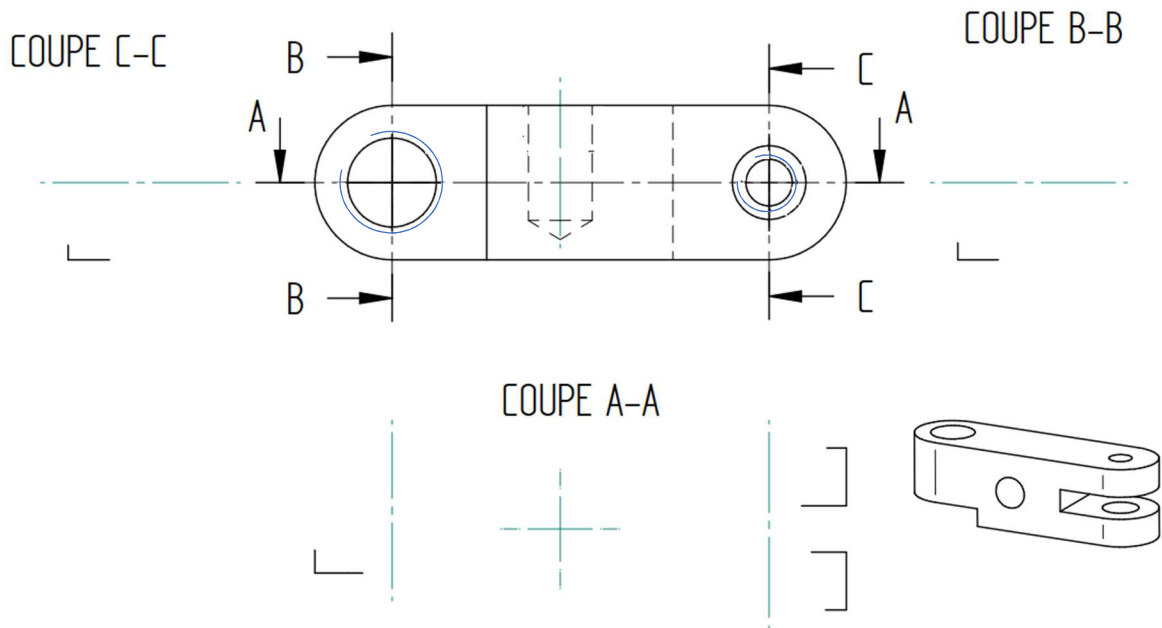


- 3.

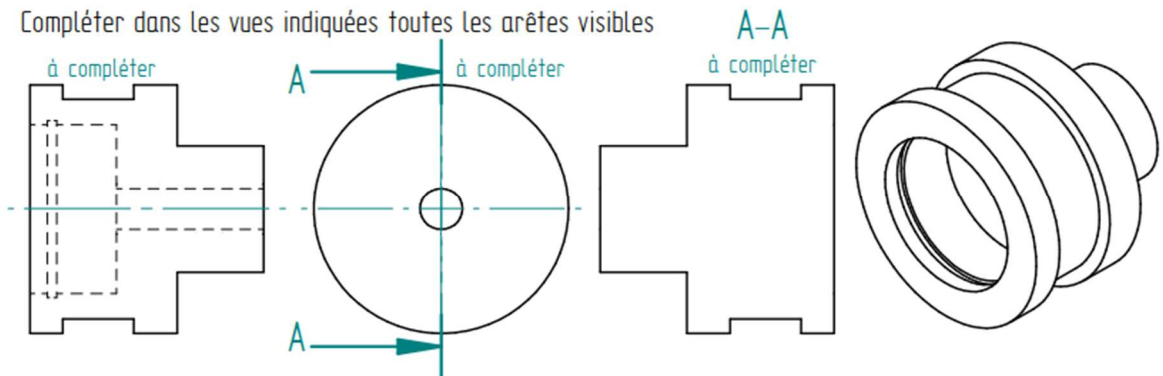
4. Compléter la coupe -AA



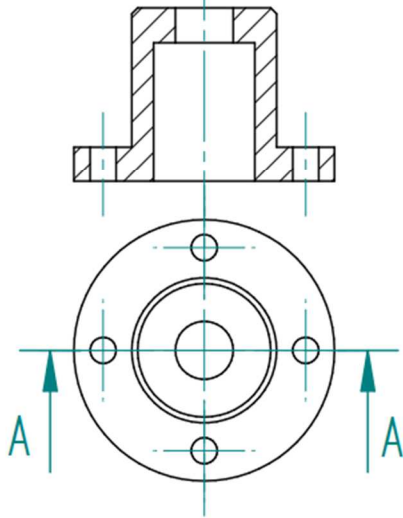
5. Compléter les coupes A-A, B-B et C-C sans les arêtes cachées



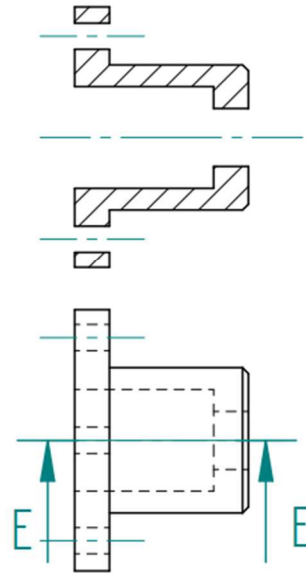
Compléter dans les vues indiquées toutes les arêtes visibles



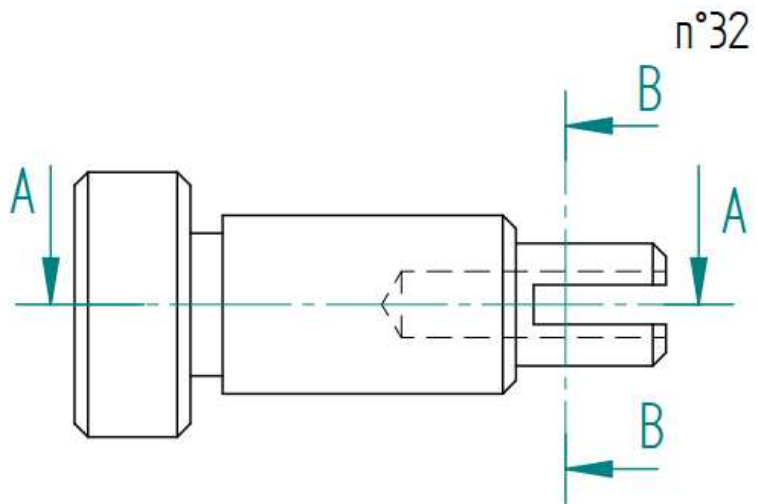
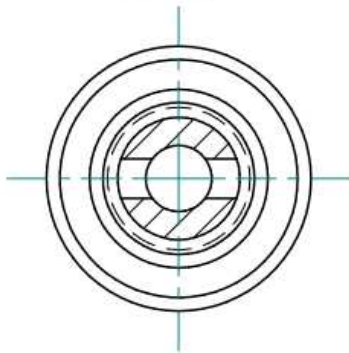
Coupe A-A



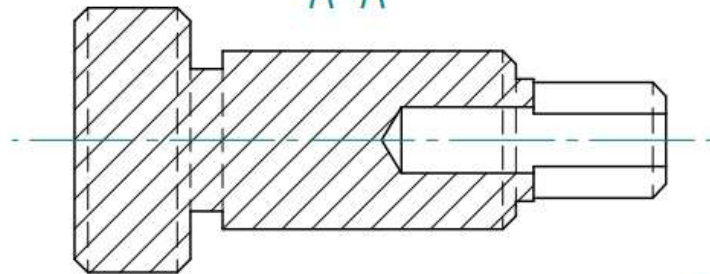
Section E-E

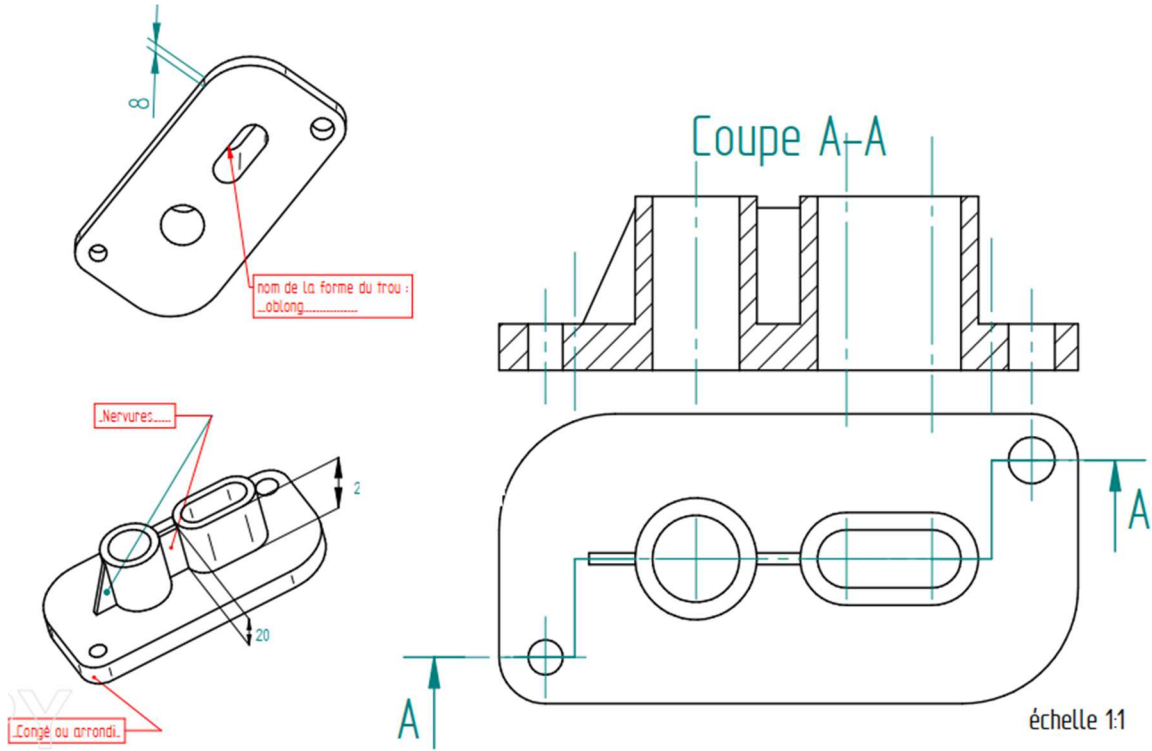


B-B



A-A





1.7 - Compléter dans les vues indiquées toutes les arêtes visibles

