



Recommandations techniques
pour un usage optimal de la solution





Recommandations techniques

NAVIGATEURS RECOMMANDÉS

Nous recommandons une résolution d'écran de minimum 1280 x 768px

	EDGE Chromium	CHROME	FIREFOX	SAFARI	IE
Navigateurs internet					
Versions	Version 79 avec Chromium Version-EDGE-classique	Google Chrome 72 ou supérieur	Firefox v66 ou supérieur	Safari 12 incluse ou supérieur	Non supporté
Prise en charge du microphone et de la webcam					
Partage d'écran	 En émission et en réception	 En émission et en réception	 En émission et en réception	 Seulement en réception	
		Navigateurs recommandés			

Glowbl est compatible avec toutes les versions courantes de **Windows et de MacOS**

PRÉREQUIS DE BANDE PASSANTE

Recommandations techniques

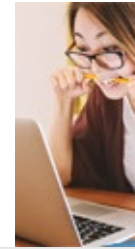


Selon le rôle

Descendant / Montant

Spectateur

Pas de diffusion (ni webcam ni micro)



2 Mbit/s / 300 kbit/s
Mini : 1.5 Mbit/s / 250 kbit/s
(1 webcam = 150kbit/s)

Présentateur ou Prise de parole
(Partage d'écran / webcam et micro)



2 Mbit/s / 1 Mbit/s
Mini : 1.5 Mbit/s / 500 kbit/s
(1 webcam = 150kbit/s
1 partage d'écran = 500kbit/s)

Nous recommandons une connexion à un réseau **filaire** (Ethernet) ou un réseau Wifi stable (hors Wi-Fi public hotspot) afin d'éviter les micro-coupures.

Technologies utilisées sur Glowbl : WebRTC, HTML 5



Recommandations techniques

PRÉREQUIS D'INSTALLATION DU MATÉRIEL

Son (sortie)



Microphone



Webcam



0

Tout d'abord vérifier si vos matériels fonctionnent correctement :
ils ne doivent pas être endommagés.

1

Vérifier que votre casque audio est correctement branché à votre ordinateur.

2

Vérifier sur votre ordinateur que le son n'est pas faible ou coupé (y compris sur le contrôle câble manuel)

1

Vérifier que votre micro est correctement branché à votre ordinateur.

2

Vérifier que votre micro n'est pas utilisé par une autre application (ou un autre logiciel).
Installez-vous dans un environnement calme.

1

Vérifier que votre webcam est correctement branchée à votre ordinateur.

2

Vérifier que la webcam n'est pas utilisée par une autre application (ou un autre logiciel).
Installez-vous dans un cadre adapté et lumineux.

3

Lors du lancement de Glowbl : autoriser la demande du navigateur, puis sélectionner le bon casque audio (périphérique sortie audio) ainsi que le bon microphone et/ou webcam (dans les listes déroulantes).