

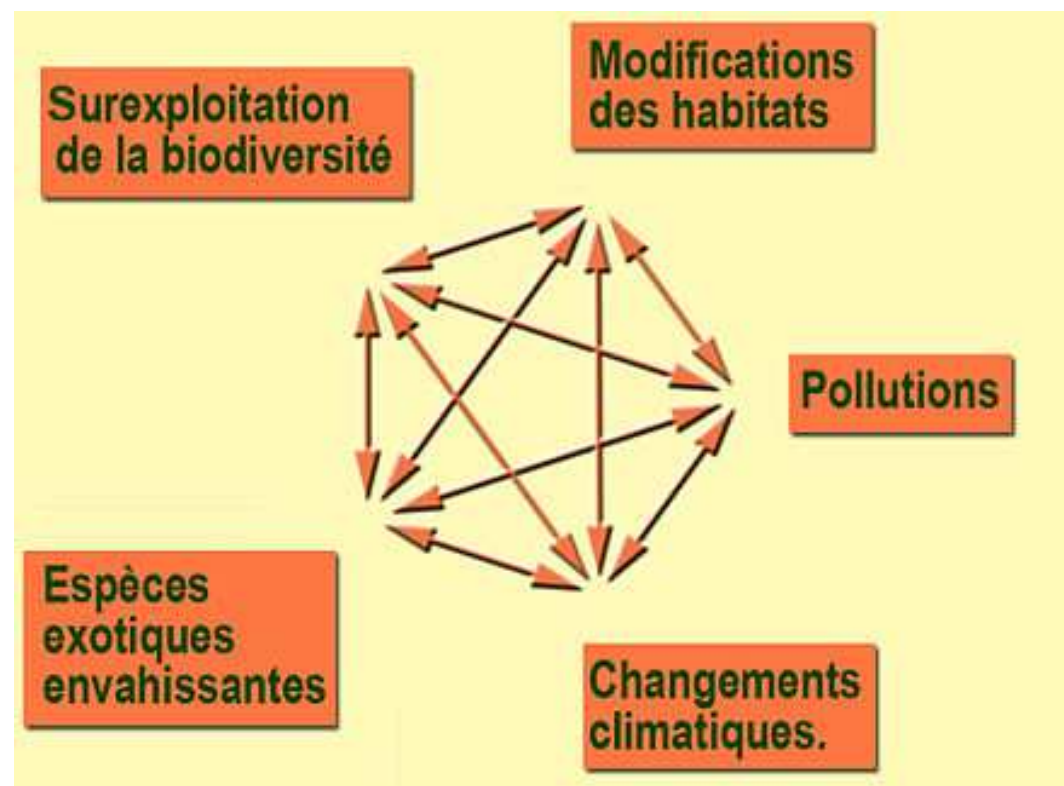
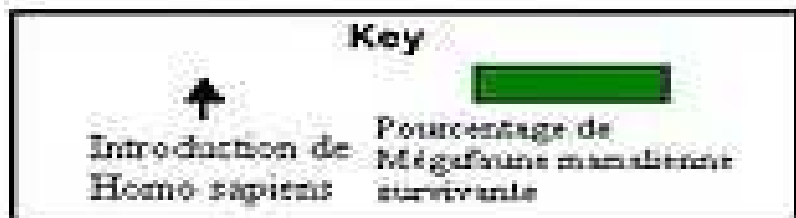
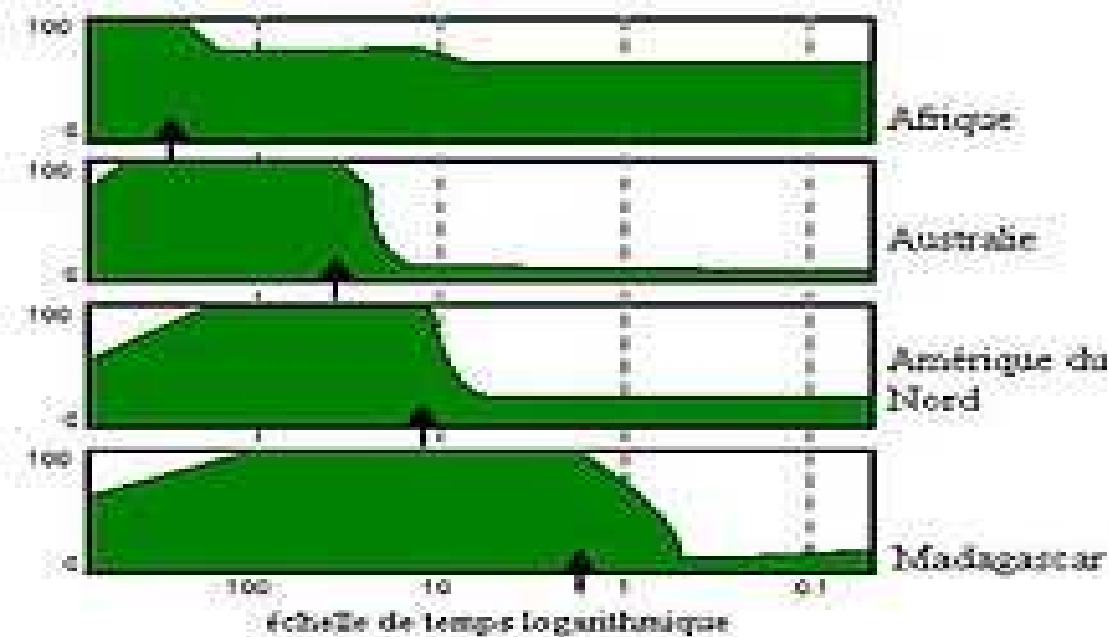
ATTENTION

Certaines informations peuvent heurter votre
niveau de conscience

L'apparition de Sapiens et ses conséquences

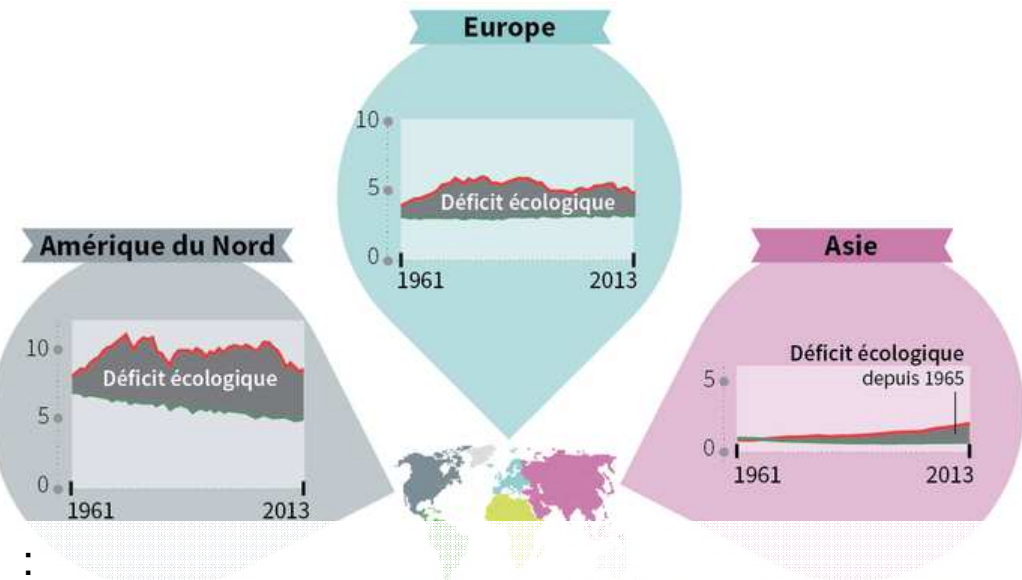
Période préhistorique et protohistorique:

- extermination par « *surcharge* » de grands animaux ;
- transformation du milieu par incendies (écobuage), défrichage, mise en culture, effets d'érosion, destructions de forêts par le feu dès la fin de la préhistoire
- transport d'espèces invasives

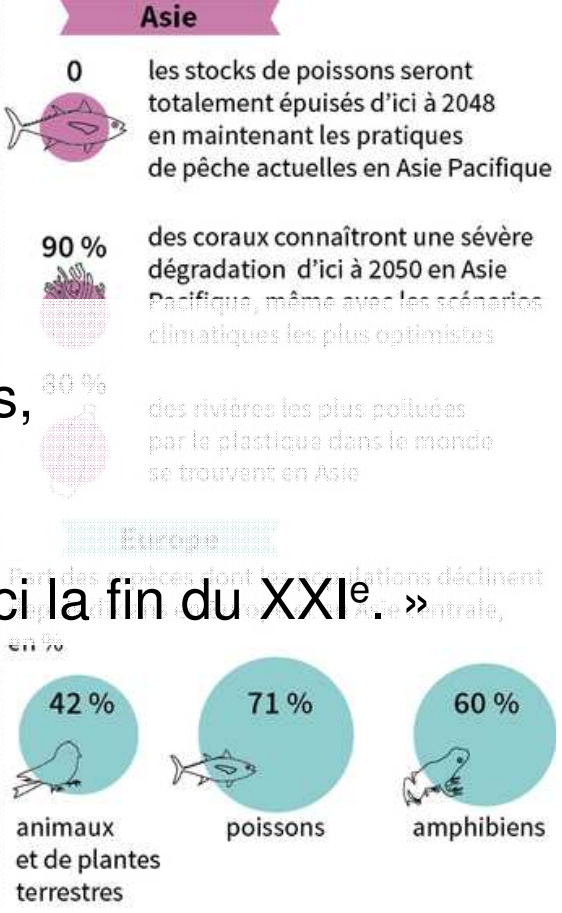
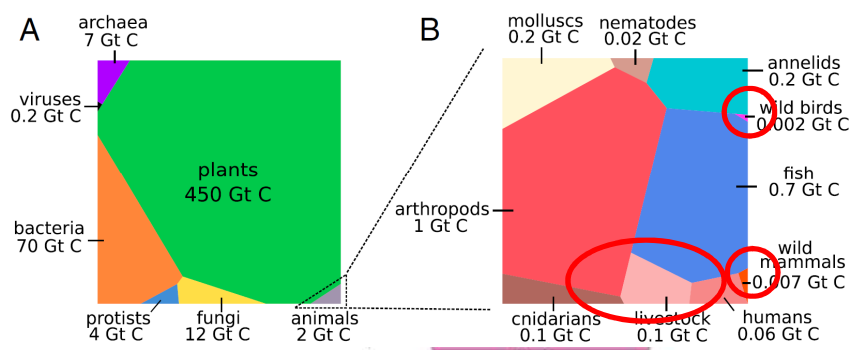


5 grandes causes de régression de la biodiversité selon l'ONU et la Convention mondiale sur la biodiversité⁵.

Etat des écosystèmes en 2017



« Nous avons multiplié la valeur du taux d'extinctions biologiques, de plusieurs centaines par rapport aux niveaux historiques, et sommes menacés par la perte de la majorité des espèces d'ici la fin du XXI^e. »



AS1

Comment s'y prend l'homme? ...La tourte voyageuse

[1810](#), on estime qu'un seul vol comprenait plus de deux milliards d'oiseaux

« Le ciel était littéralement rempli de pigeons, la lumière de midi était obscurcie comme par une éclipse ; les fientes pleuvaient comme des flocons de neige fondante. Les pigeons continuèrent à passer en nombre toujours aussi important durant trois jours consécutifs»

[1871](#) 136 millions de pigeons

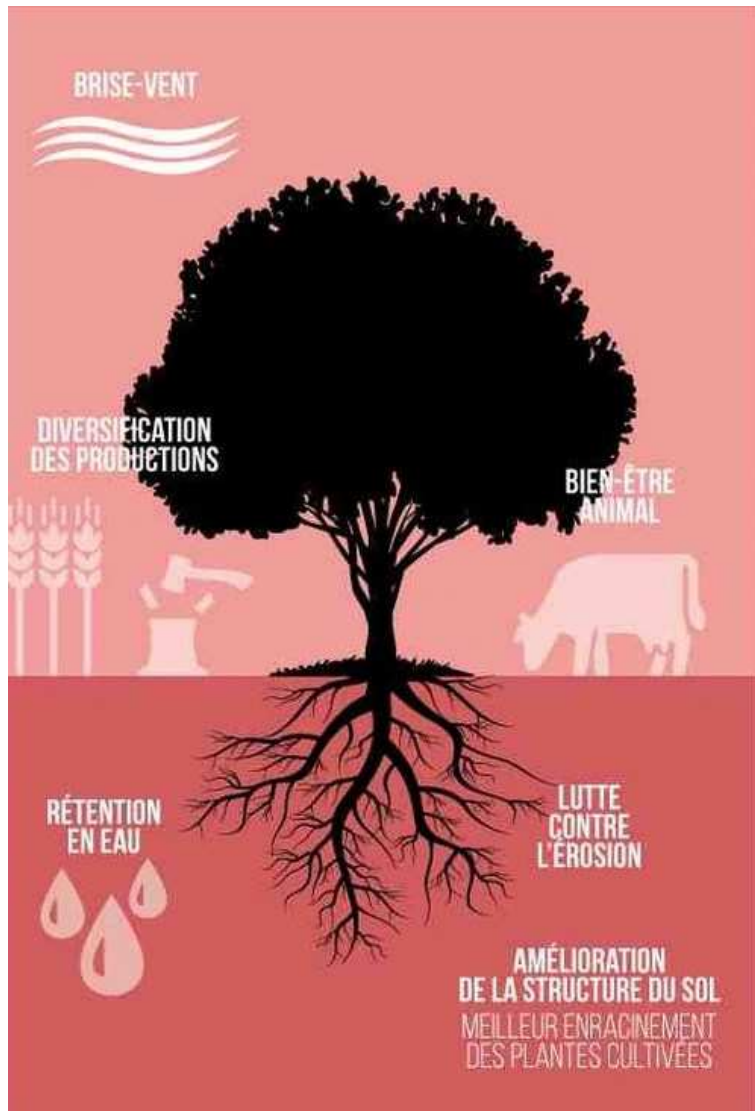
La dernière tourte voyageuse s'appelait Martha. Elle est morte dans sa cage le 1er septembre 1914 à midi au zoo de Cincinnati. C'était l'espèce d'oiseau la plus nombreuse jamais vue sur la planète.l'homme l'a fait disparaître en quelques décennies seulement.



Diapositive 4

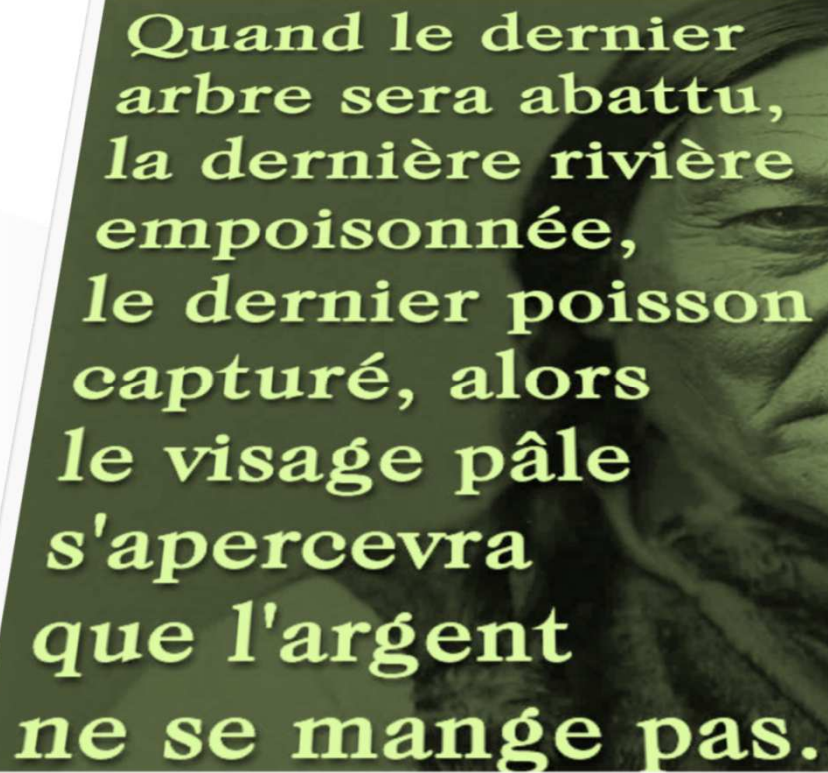
AS1 Prix des toutres 0,01\$ puis 5000\$
Ansoud Sébastien; 19/03/2019

Les services écosystémiques: valeur/fonctions et services



FONCTIONS :

- Production de l'oxygène
- Epuration des eaux,
- Biomasse qui nourrit les animaux domestiqués, pêchés ou chassés.
- Pollinisateurs dans les cultures
- Activité des organismes : humus, séquestration de carbone (bois, sols, mers sous-sol)
- Recyclage permanent des nutriments et nécromasse par les animaux, champignons, bactéries.



Quand le dernier
arbre sera abattu,
la dernière rivière
empoisonnée,
le dernier poisson
capturé, alors
le visage pâle
s'apercevra
que l'argent
ne se mange pas.



**Valeur de la Nature par
l'argent?**



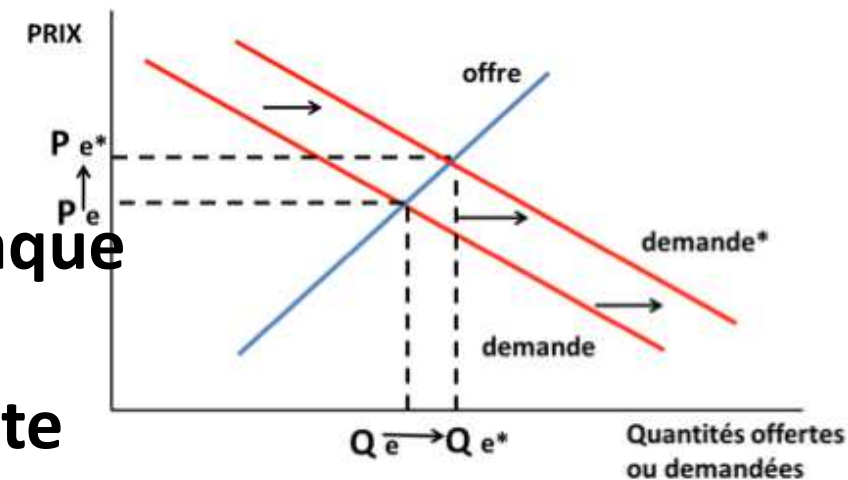
Donner une « valeur » à la nature? Qu'en penser ? Dimension utilitariste? Opportunité financière?

Pavan Sukhdev Economiste environnemental et président du WWF depuis 2018.
Auteur en 2010 d'un rapport sur la valeur économique des services rendus par la nature.



« L'idée est de permettre à la biodiversité de trouver
une place dans les plans des entreprises ou les
budgets gouvernementaux »

Constat du marché : La nature se raréfie, chaque
année on perd 2 à 4 millions de millions €
« l'invisibilité sur un marché conduit à la perte
du produit »



Vous voulez investir dans une espèce en voie d'extinction?

Sauver la nature tout en gagnant de l'argent?, le marché vous accompagne...un marché prometteur.

916.435.3555 • Newsletter Signup

WILDLANDS

Services Properties About Contact

TO RESTORE, ENHANCE, PRESERVE *and* MANAGE...
in perpetuity.

The Latest News

- 11.16.16 [2016 Fall Conference Summary](#)
- 11.16.16 [Our Fencing Services](#)
- 11.16.16 [Feed My Starving Children](#)

The Leader in Ecosystem & Mitigation Banking

How can we protect our natural resources and still keep pace with community growth and necessary infrastructure maintenance? Is it possible to implement environmental solutions economically?

Wildlands provides environmental solutions to restore and protect wetlands and other sensitive habitats for compensatory mitigation. These include ecosystem and mitigation banking, environmental restoration, habitat stewardship, land management, integrated agriculture and many more.

Looking for a bank in a specific region?

Find available mitigation credits using our interactive map. Search all Wildlands mitigation banking and conservation banking properties by species, location, county and more.

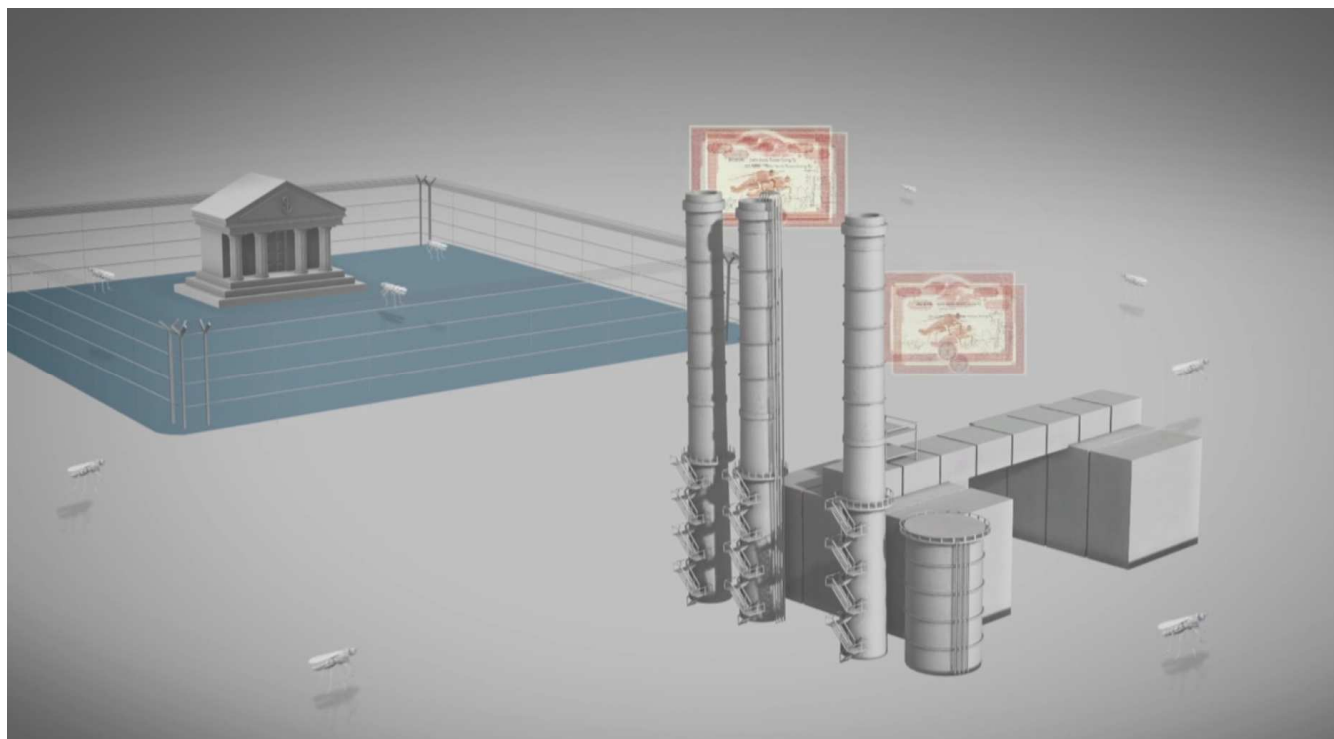
Search Available Banks >

Case Study

Alder Creek

Read More >

Exemple de la mouche des sables amoureuse des fleurs : 95% de son habitat disparu, une aubaine?



La bio banque permet aux entreprises de s'implanter en payant des actions, dernière vente :
250 000 \$ pour 4000 m2



La finance donne une valeur marchande à la nature...

Top 7 Most Banked Species	
Vernal Pool Fairy Shrimp	30
California Tiger Salamander	26
Vernal Pool Tadpole Shrimp	25
Swainson's Hawk	18
Coastal California Gnatcatcher	17
San Joaquin Kit Fox	15
Western Burrowing Owl	12



Pluie en
Amazonie :
240 millions de
milliards \$

Chaque banque est spécialisée en type d'Actions:

- « serpents jarretière »,
- « truites arc-en-ciel »
- « éperlan »



Loi du marché appliqué aux espèces en danger.
Certaines espèces -plus « lucratives »- pourront subsister tandis que d'autres disparaîtront.

La rareté va engendrer une hausse du prix de telle ou telle espèce en voie de disparition.

Jungle de Sabah Bornéo : la rareté fait l'attractivité



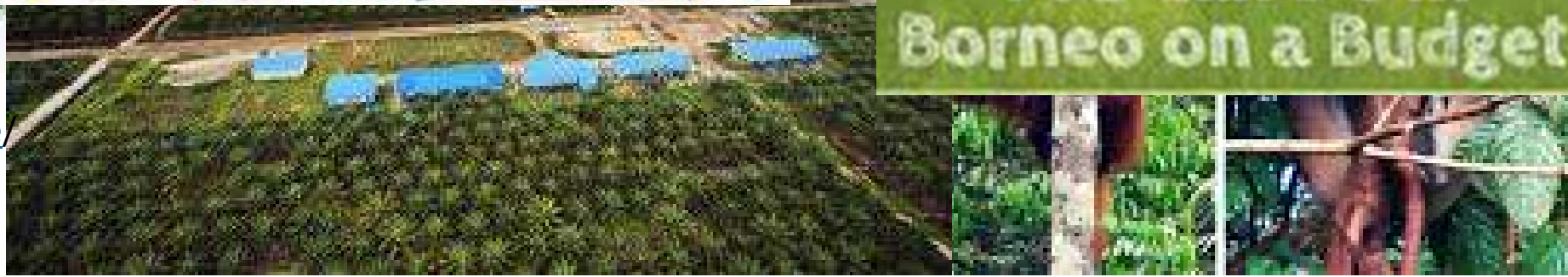
110,000

TOP 3 Wildlife Adventures

050

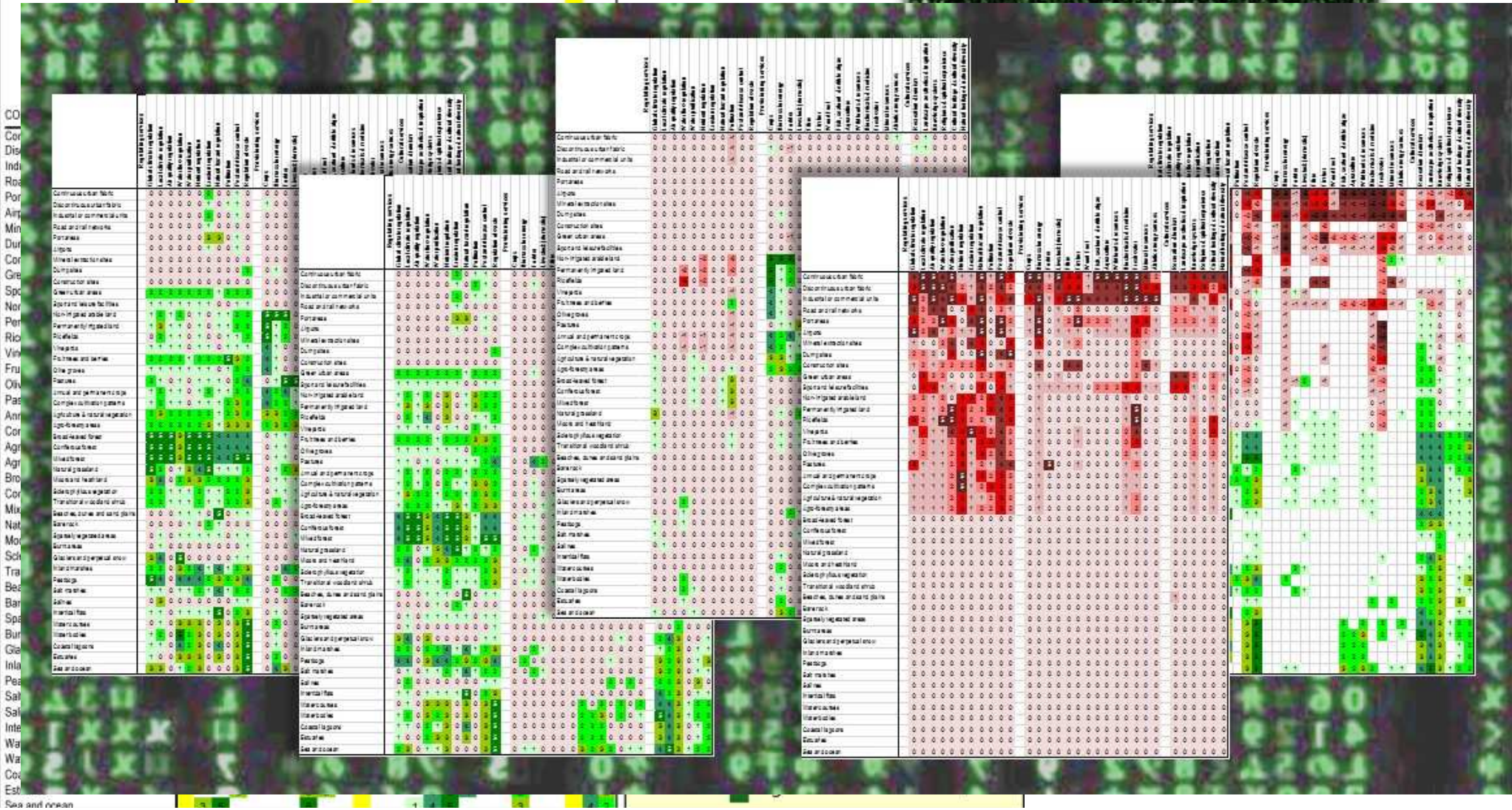
You Can Do in Borneo on a Budget

[huile de palme](#)



Les instruments du marché:

THE MATRIX



ouncil
ers of
owth
FSC
4-2014

\$
\$
\$
\$
\$
\$

nd
A
stations

Qu'en penser ? Dimension utilitariste? Opportunité financière?

Quel sort des espaces pour lesquels aucune demande de service ne s'exprime?,

Quid de la dynamique propre dont la complexité de fonctionnement des écosystèmes qui dépasse le système économique....

Exemple : Mesures de compensation



Exemples: Pollinisation

Les abeilles menacées et pourtant vitales

Les chiffres

- Population
1,25 million de colonies d'abeilles domestiques déclarées en France en 2011; 2000 colonies par apiculteur.
13,6 millions d'individus.
- Une colonie compte de 20 000 à 80 000 individus.
- En une journée, une colonie visite 21 millions de fleurs, soit 700 fleurs par abeille.
- Besoins estimés pour l'agriculture en France : 3,9 millions de colonies.
- 70 000 apiculteurs français déclarés en 2011; 2000 détiennent la moitié du cheptel.
- Production française de miel : environ 20 000 tonnes ; importation : 24 000 tonnes.



La pollinisation

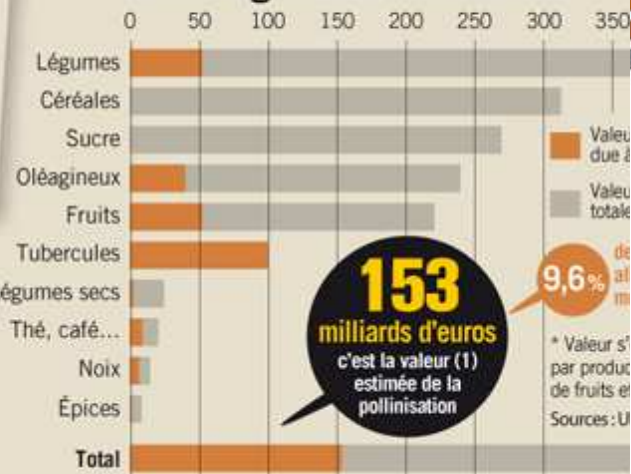
200 000 espèces animales pollinisent les plantes.

En France, les abeilles domestiques et les bourdons sont les principaux pollinisateurs. Ils assurent la pollinisation de nombreuses cultures, notamment les céréales, les légumes secs, les fruits et légumes, les fleurs et les plantes ornementales.

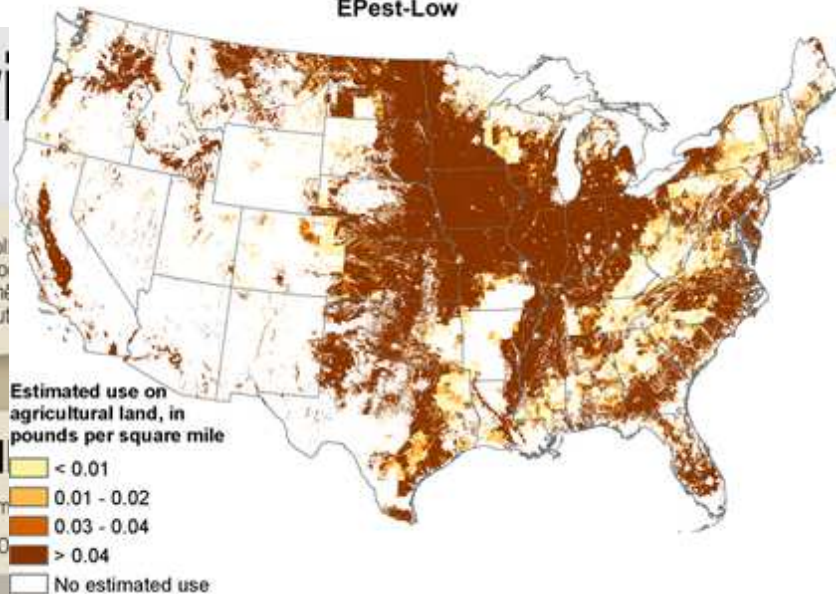
La pollinisation est le transport du pollen des anthères, éléments de l'appareil reproducteur mâle, vers la partie femelle (stigmate, de la même espèce que la même plante ou d'une autre espèce).

265 milliards \$

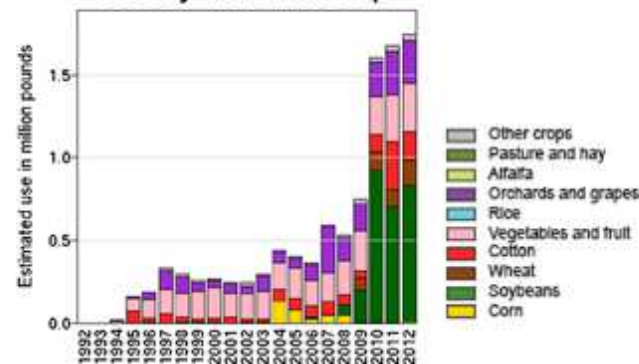
Le poids économique de la pollinisation dans l'agriculture mondiale (en milliards d'euros)



Estimated Agricultural Use for Imidacloprid, 2012
EPEst-Low



Use by Year and Crop



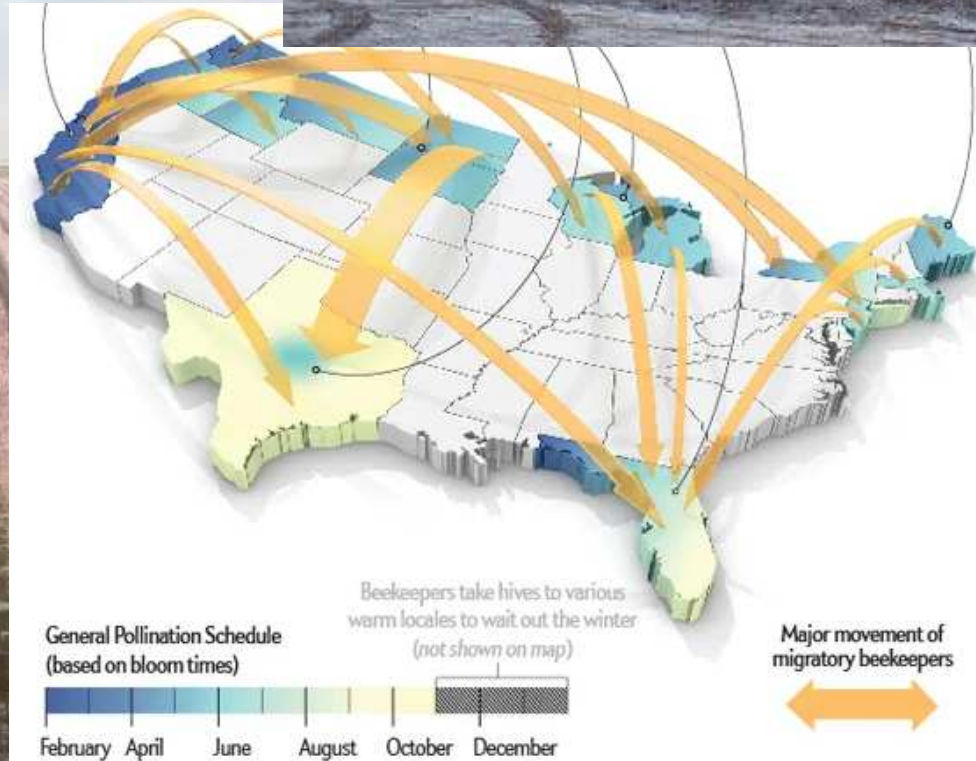
Source: UNAF

L'amande Californienne: l'industrie de l'abeille à louer

3,000-6,000 camions pour le transport des ruches

31 milliards de ruches chaque mois de février à la California's Central Valley chaque mois pour les 2.5 milliards de milliards de fleurs

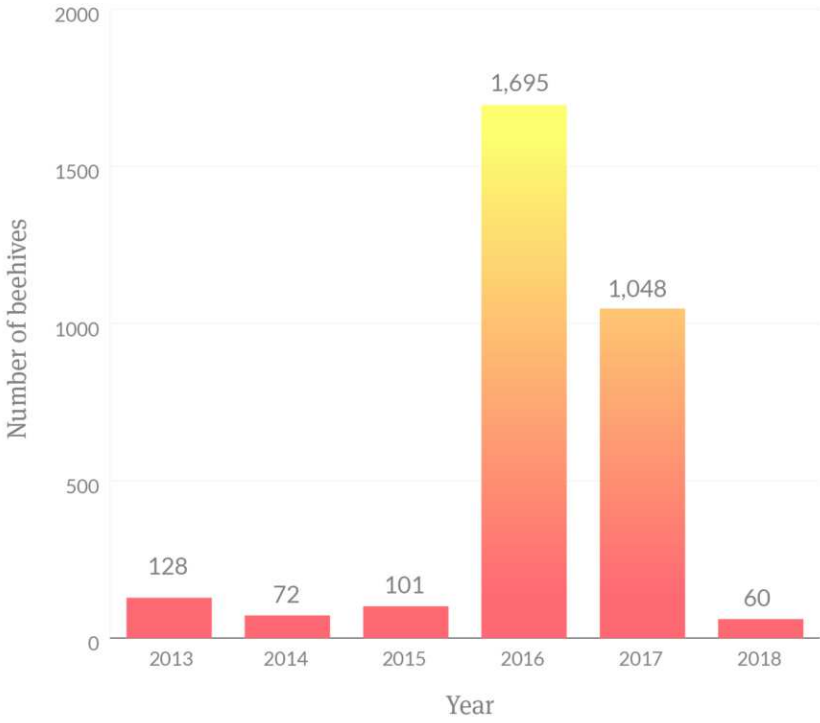
- Le chiffre d'affaires des apiculteurs américains :42% miel, 54% polinisation
- Le marché 2,5 millions de ruches *180\$ par ruche=450millions\$
- Honey bees to rent? Demand will only grow...



L'abeille devient objet de cupidité...

Reported beehive thefts in California, 2013-2018

Fresno County prosecutors allege that Pavel Tveretinov and Vitaliy Yeroshenko's beehive theft operation took place over several years. The number of hives stolen annually dipped significantly after they were arrested in 2017.



Source: Survey of California beekeepers conducted by Detective Rowdy Jay Freeman, Butte County Sheriff's Office
Credit: Gabriel Hongdsusit/Reveal



Et en France?...Des tomates toute l'année



CECI N'EST PAS UN BOURDON
CEST NATUPOL®
LE MEILLEUR RAPPORT QUALITÉ/PRIX

French



**➤ TROUVEZ VOTRE
DISTRIBUTEUR**

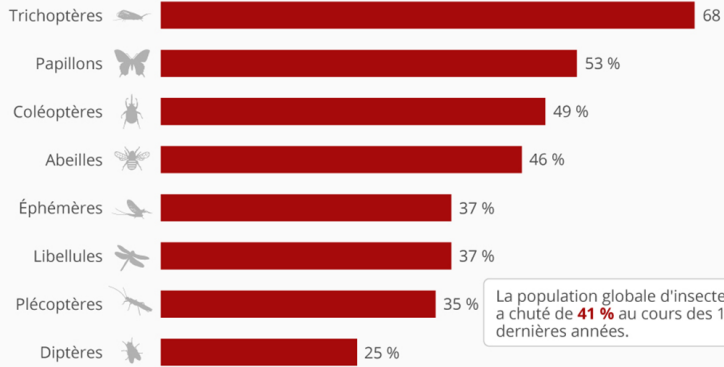
- HOME
- POURQUOI NATUPOL?**
- COMMENT UTILISER
- LA POLLINISATION ET LES BOURDONS
- PRODUITS



Quid des espèces non financiarisées?

Le déclin massif des insectes menace les écosystèmes

Diminution des populations d'insectes sélectionnés sur la dernière décennie*



La population globale d'insecte a chuté de **41 %** au cours des 10 dernières années.

* Chiffres issus de l'analyse d'une compilation de 73 études provenant majoritairement d'Europe de l'Ouest et d'Amérique du Nord, ainsi que quelques-unes d'Australie, de Chine, du Brésil et d'Afrique du Sud.

Source : Sánchez-Bayo & Wyckhuys - Biological Conservation (2019)

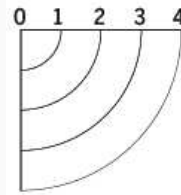


@Statista_FR



Toute la chaîne de la biodiversité contaminée

NIVEAU D'EXPOSITION AUX PESTICIDES SYSTÉMIQUES* SELON LES VOIES D'EXPOSITION



- 0 Nul
- 1 Négligeable
- 2 Faible
- 3 Modéré
- 4 Elevé

VOIES D'EXPOSITION

- Sol
- Plante
- Air
- Eau

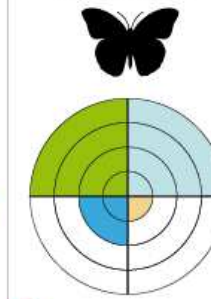
● Services écologiques rendus

Microbes



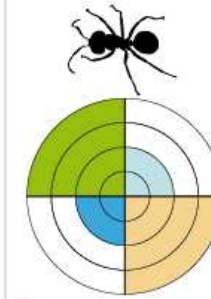
● Formation et qualité des sols, cycle des nutriments, traitement et assainissement des déchets

Pollinisateurs



● Pollinisation, apport à la chaîne alimentaire

Invertébrés terrestres



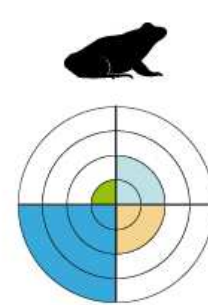
● Formation et qualité des sols, cycle des nutriments, apport à la chaîne alimentaire

Invertébrés aquatiques



● Purification d'eau, cycle des nutriments, apport à la chaîne alimentaire

Amphibiens



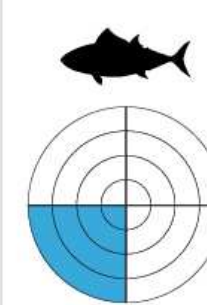
● Régulation du cycle des parasites et des maladies, valeur esthétique

Reptiles



● Régulation du cycle des parasites et des maladies, valeur esthétique

Poissons



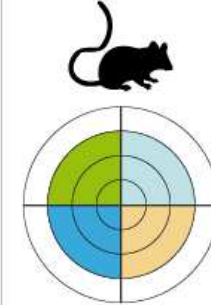
● Nourriture, valeur récréative

Oiseaux



● Dispersion des semences, régulation du cycle des parasites et des maladies, pollinisation, valeur esthétique et récréative, nourriture

Mammifères



● Régulation des mauvaises herbes, dispersion des graines, nourritures, valeur esthétique et récréative

* Néonicotinoïde ou fipronil

SOURCES : WORLD INTEGRATED ASSESSMENT, TASK FORCE ON SYSTEMIC PESTICIDES, 2014

Insecticides : les principaux suspects

Classe d'insecticide	NÉONICOTINOÏDES		
Substance active	Imidaclopride	Clothianidine	Thiaméthoxam
Marque et fabricant	Gaucho et Confidor	Poncho-Maïs	Cruiser syngenta
Situation	Gaucho, mise sur le marché en 1994. Interdit en France sur tournesols depuis 1999, sur maïs depuis 2004. Autorisé sur bois, céréales à paille (blé, orge) et sur vergers (Confidor). Autorisé dans l'Union européenne et aux États-Unis.	Jamais autorisé en France. Autorisé en Europe et aux États-Unis.	Autorisé en France depuis 2008, pour un an, renouvelé chaque fois depuis, malgré des annulations du Conseil d'Etat. Dans nos champs jusqu'en 2011 minimum. Autorisé par l'Europe mais interdit en Slovaquie et en Italie. Autorisé aux États-Unis.
DOSE LÉTALE 50 (nanogrammes/abeilles)	27 000	3,7 ng/ab	5 ng/ab
Dose par hectare (ha)	200-600 g/ha	7,5g/ha	50 g/ha
TOXICITÉ/ ABEILLES par rapport au DDT	1	x 7 297	x 5 400

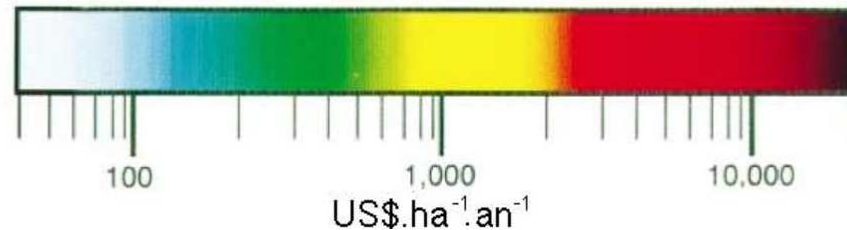
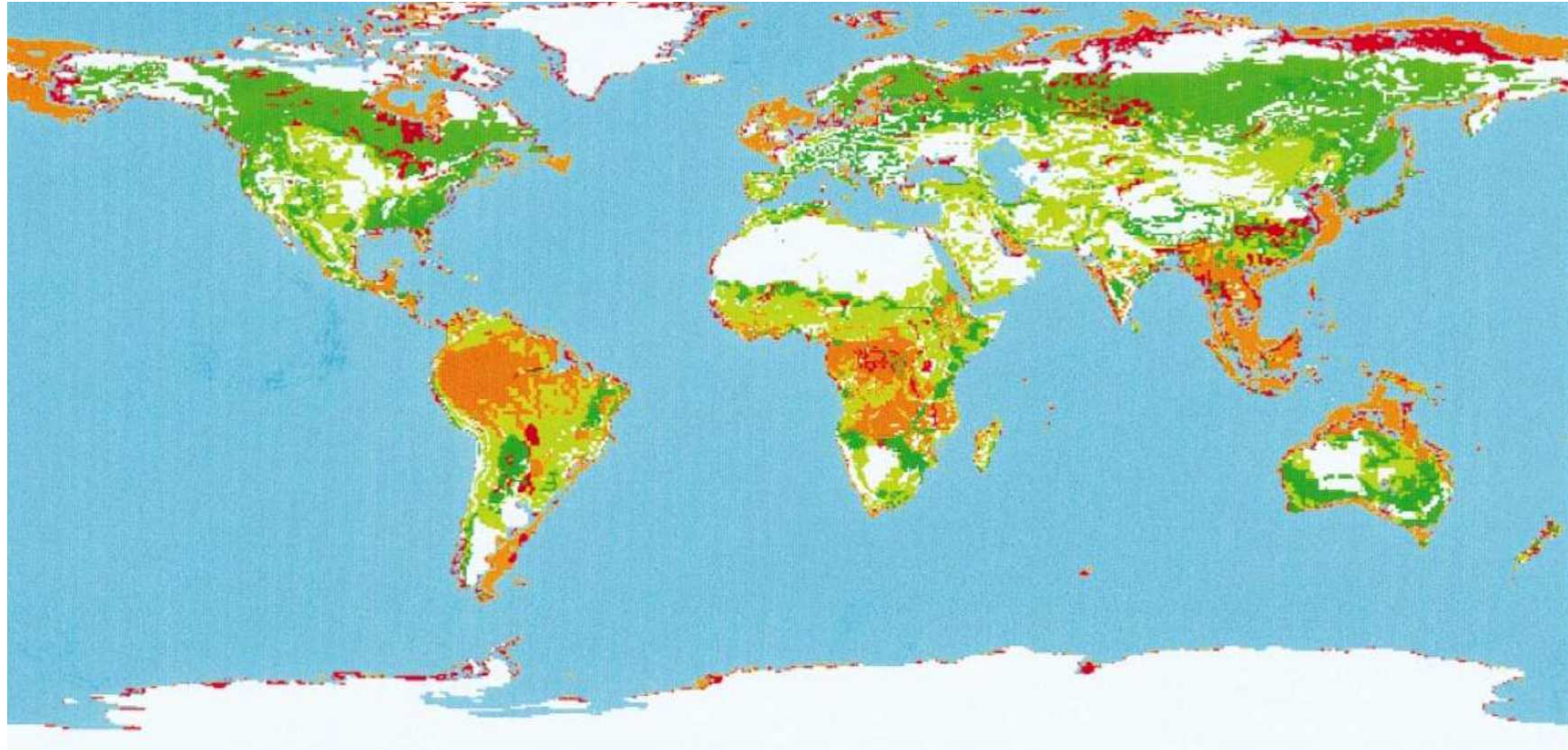
600 000 ha de cotza ont été traités en 2011 par le Cruiser 350, selon Syngenta.

59 t sous aux selon

Carte mondiale de la valeur des services écosystémiques

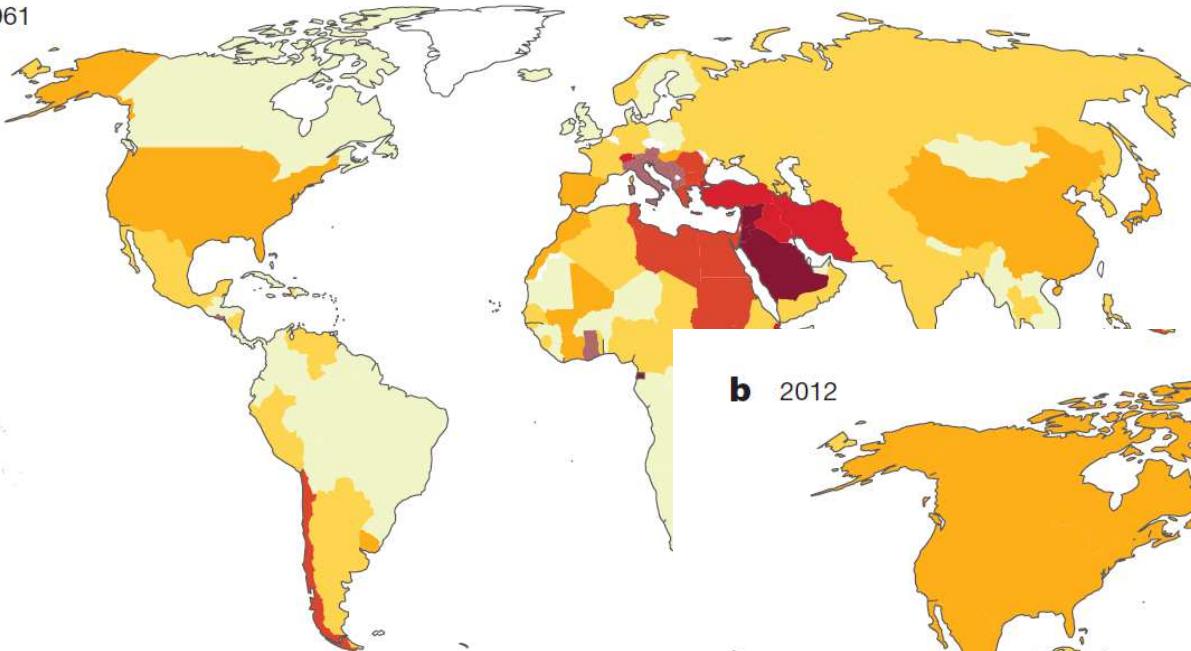
Plus le capital naturel et les services d'écosystème sont soumis aux contraintes et deviennent 'plus rares', plus leur valeur augmente.

Si des seuils irréversibles sont dépassés pour des services d'écosystème irremplaçables, leur valeur devient infinie

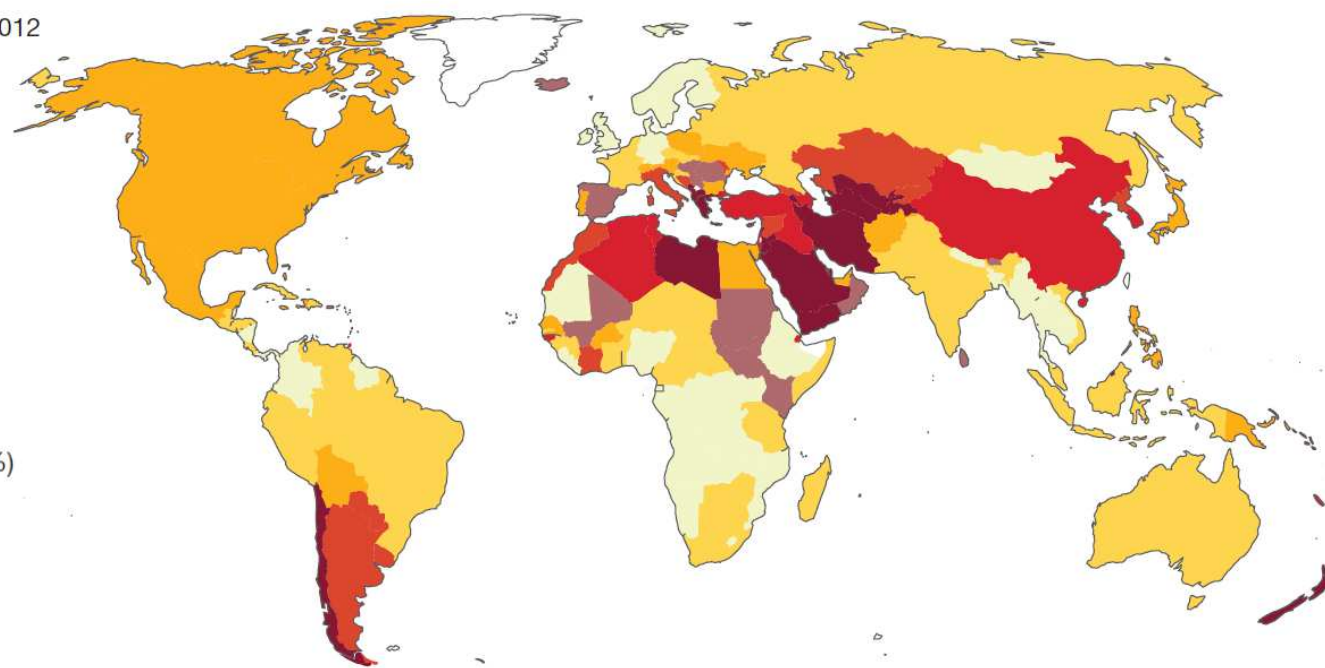


Evolution de la dépendance en fonction du temps

a 1961



b 2012



Expected agriculture loss in the absence of animal pollination



Autre solution : l'abeille noire à l'île d'Ouessant



Introduction en 1978 par un apiculteur passionné, protection vis-à-vis du Varroa par la barrière de l'océan

Pas de culture : pas de pesticide

1991 : Arrêté municipal contre toute introduction

Cette espèce est la race pure de la lignée d'*Apis mellifera mellifera*, elle n'a donc pas subi de sélection génétique

La perte à la fin de l'hiver à environ 3% lorsqu'elle peut atteindre 30 à 40 % sur le continent.

Autre solution: la gestion technique

Exemple :La sylviculture

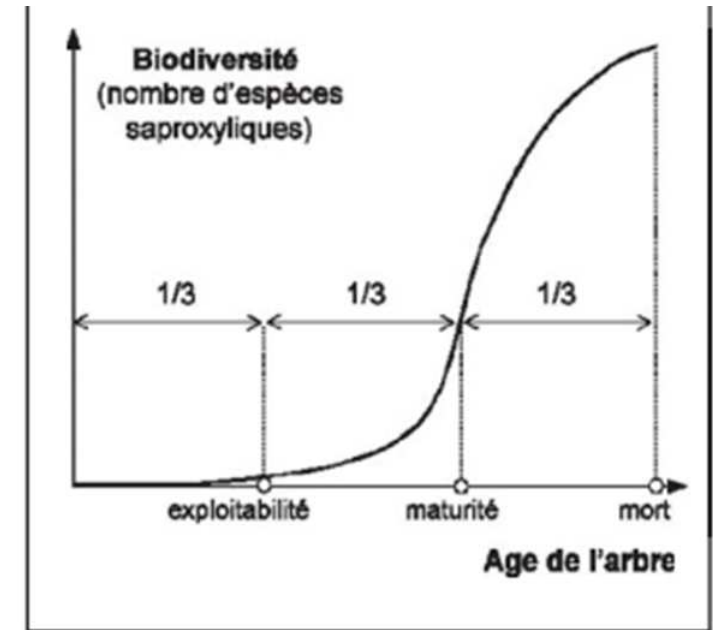


Figure 2. Espèces saproxyliques inféodés aux vieux arbres. Relation entre la richesse spécifique et l'âge des arbres (Branquart *et al.* 2005). Reproduit avec l'aimable autorisation de l'auteur.

- Coupe des arbres donc tronque le cycle
 - =>absence de sélection naturelle des pionniers,
 - =>absence de sénescents donc élimination des micro-habitats (cavités bois morts), sensibilité aux tempêtes
- Sélectionne des essences commerciales =>réduit la diversité génétique
- Doit permettre la mécanisation avec espacement adapté aux machines
 - => modification des habitats (sol, biodiversité au sol)



Limites de la valeur financière

Équilibre des cycles du vivant



Influence de l'exploitation, de la structure forestière et du paysage sur les communautés d'oiseaux et de chauves-souris

La richesse totale des oiseaux et des chauves-souris augmente significativement avec le volume total de bois mort.

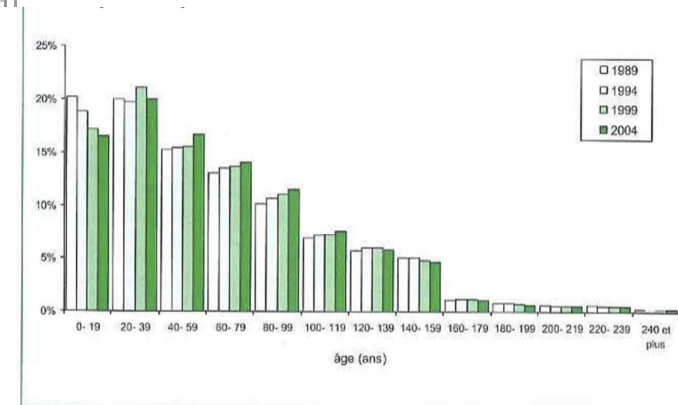
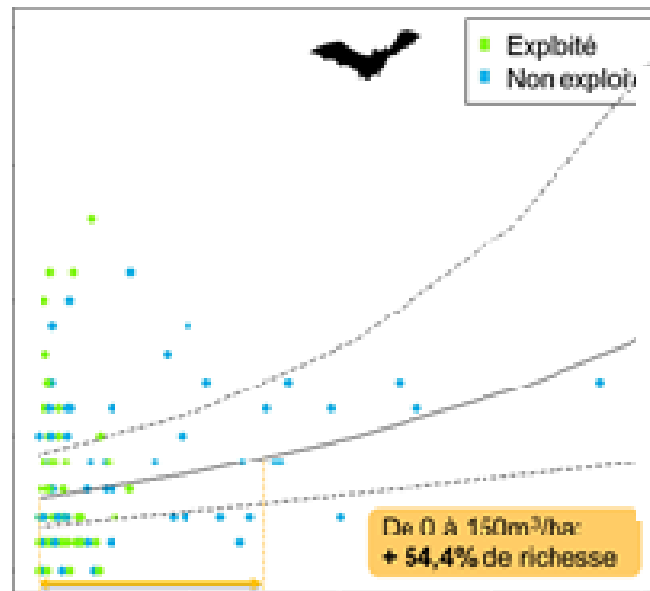
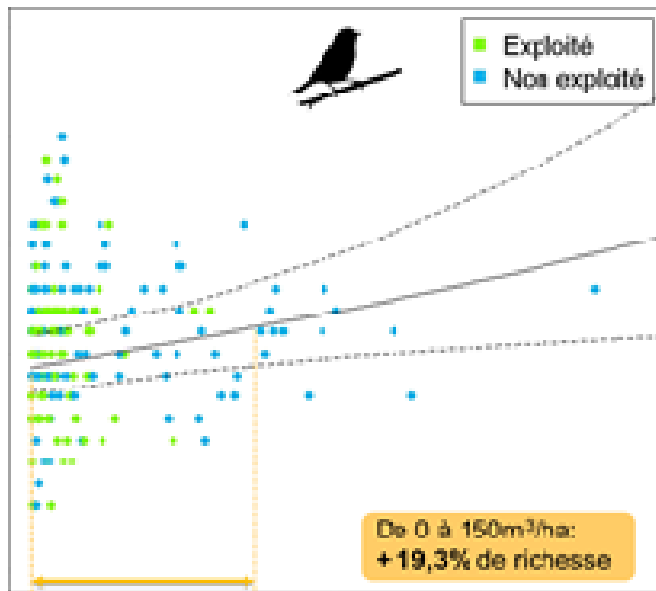
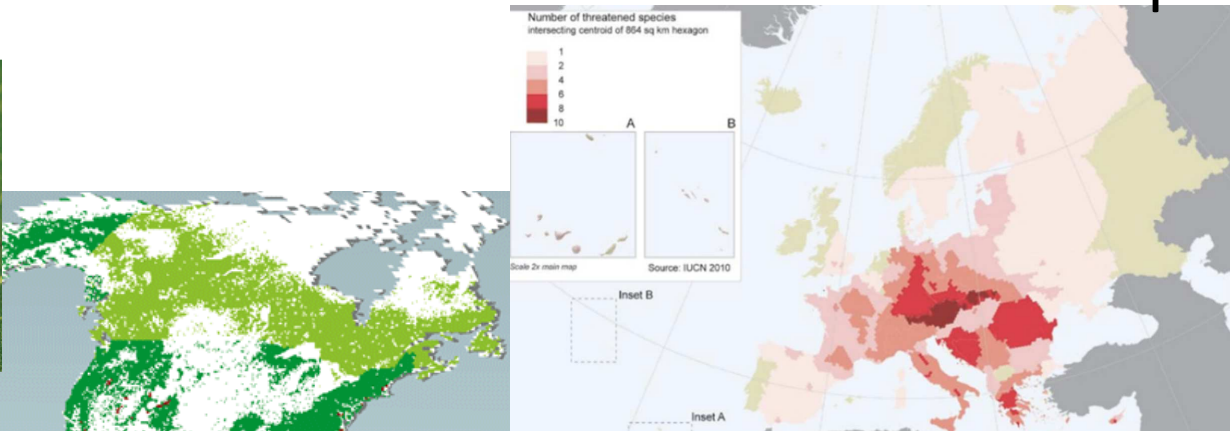
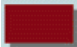
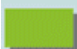



Figure 6 : Evolution de la surface des futaies régulières par classe d'âge (source : IFN, France entière)

La disparition de la forêt... Et des saproxyliques...

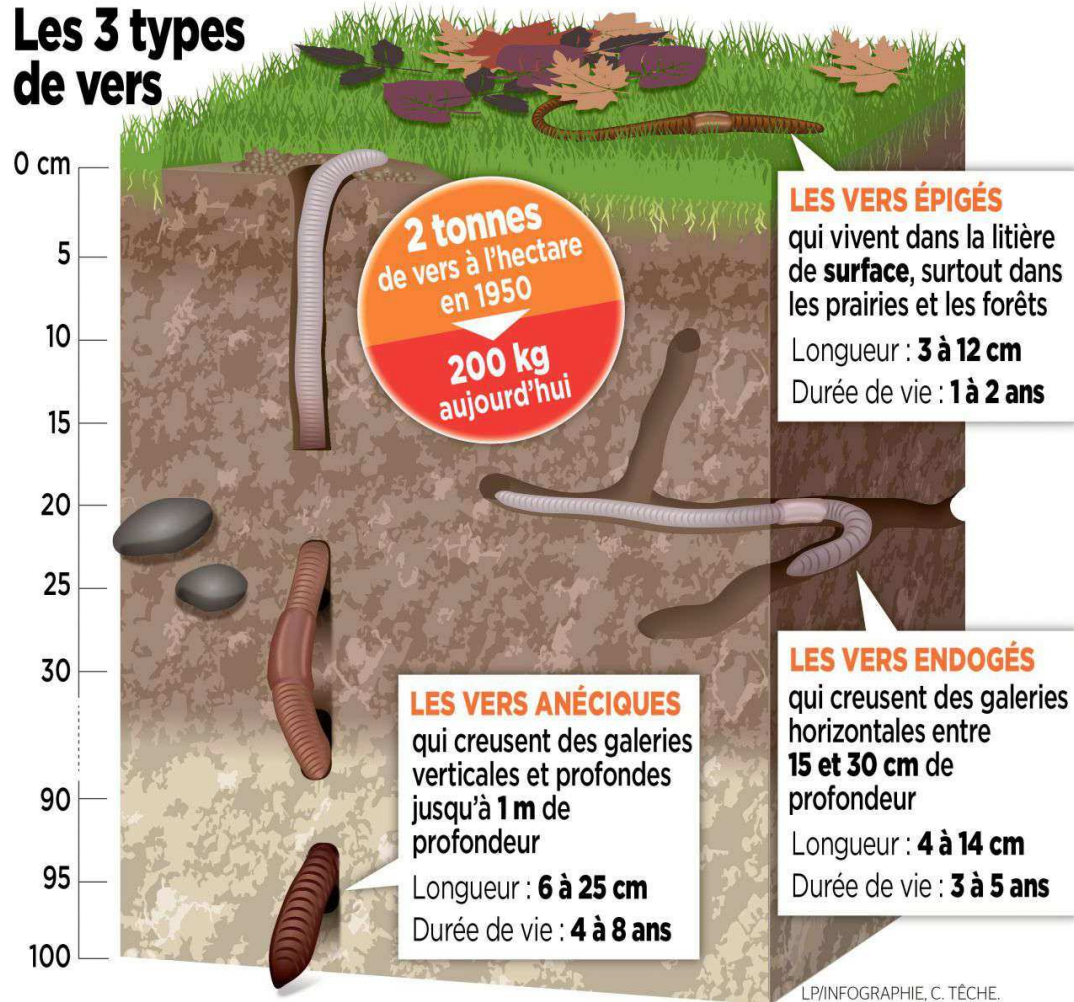


-  Déforestation massive
-  Couverture forestière ¹ stable
-  Couverture forestière ¹ en légère augmentation

1. Canopée couvrant au moins 40% de la surface, selon la définition du Programme des Nations unies pour l'environnement.

Disparition des vers de terre, combien le ver?

Les 3 types de vers



Des fonctions biologiques pour des services écosystémiques



Conséquence ultime : La stérilisation des sols

Suite au défrichement et à la mise en culture, le sol s'appauvrit en quelques années en matières organiques et en activités biologiques.

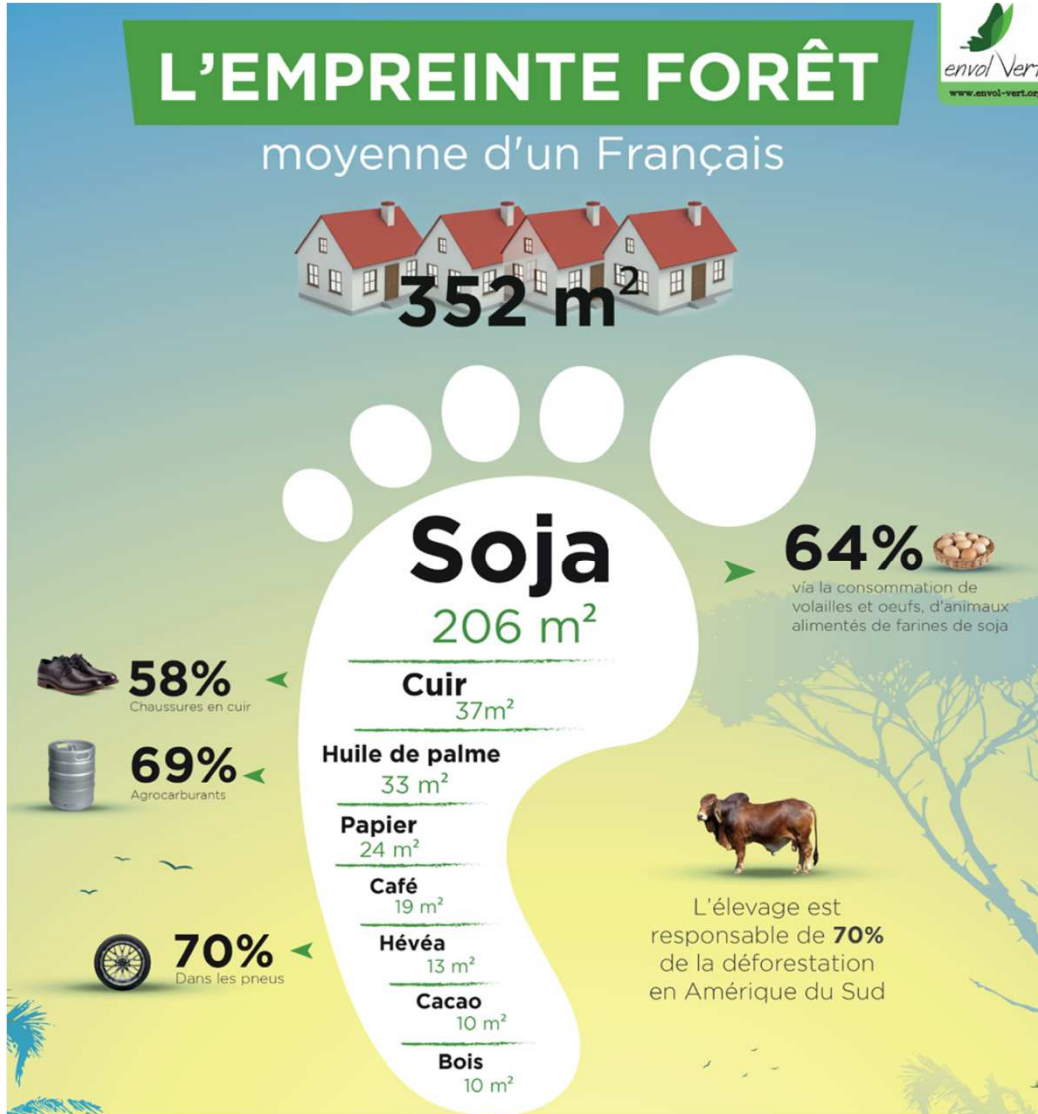
=>destruction des agrégats, des migrations d'argile, verticales et latérales,
la fermeture partielle des porosités, le développement de tassements :
les eaux de pluie ruissellent et l'érosion se développe.

France, Provence :La lèpre blanche



Estimations de l'INRA (Institut national de la recherche agronomique) :
vitesse moyenne de formation des sols = 0,1 à 0,02 mm par an ; érosion
moyenne = 1 mm de sols par an.

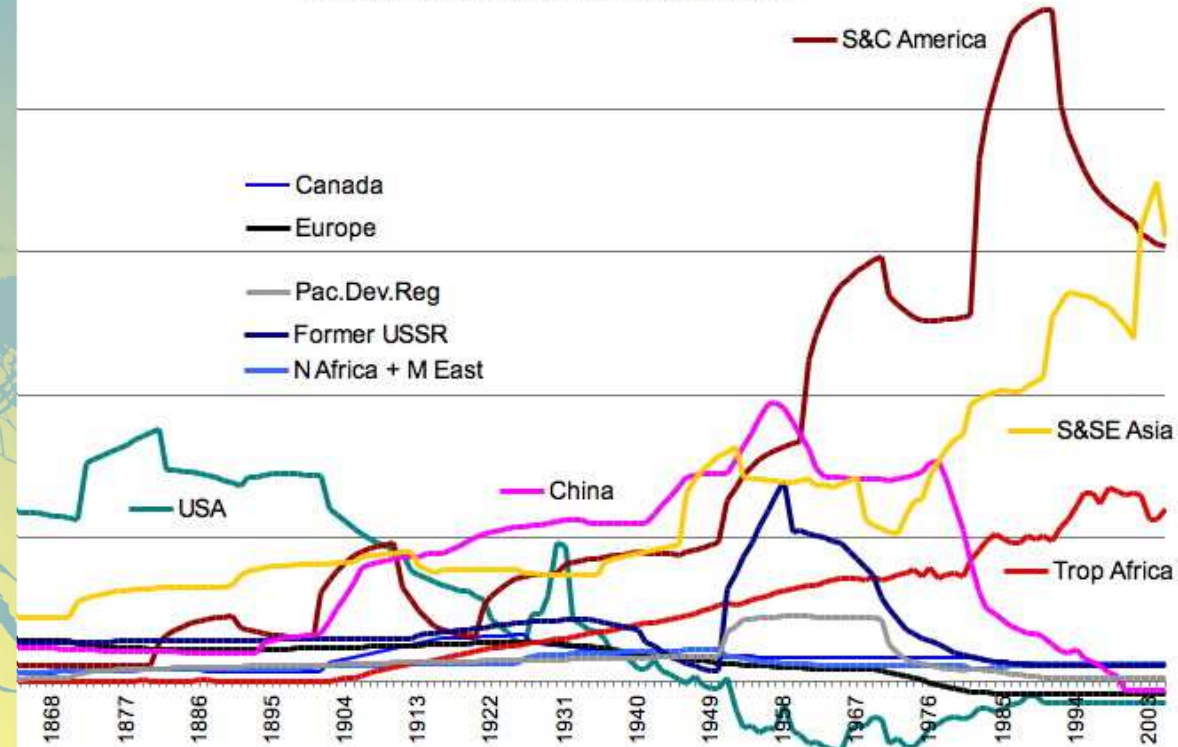
Quelle valeur pour le sol?



STOCKAGE DE CARBONE

BRISE-VENT

Emissions dues à la déforestation, Mt C

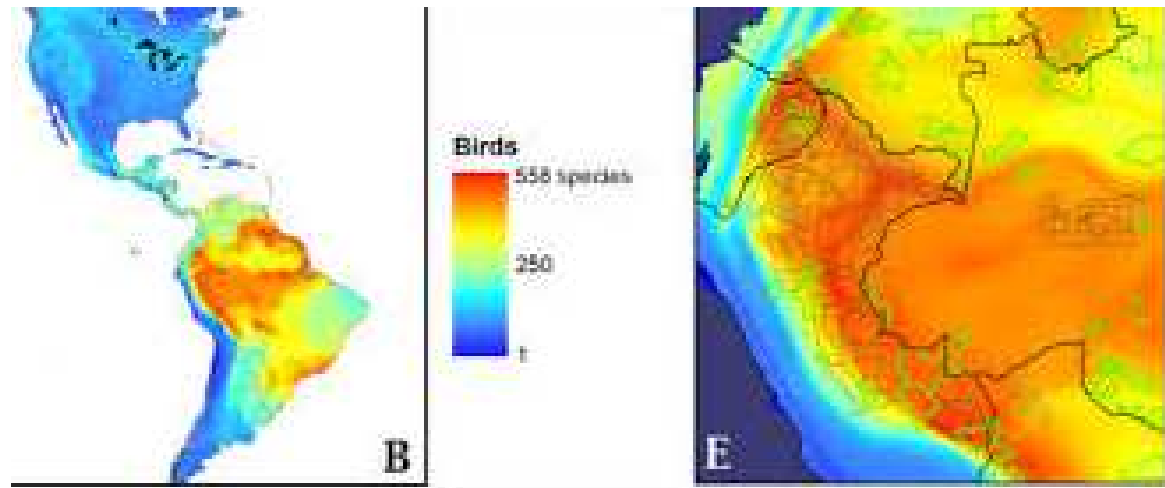


Parc Yasuni : un essai de préservation par l'argent

20 % des réserves du pays en or noir : 850 millions de barils de pétrole
soit 407 millions de tonnes de dioxyde de carbone

2007 président équatorien Rafael Correa: 3,5 milliards \$ pour l'abandon de l'exploitation à des fins environnementales, 50% de la valeur estimée... 13,3 millions de dollars ont été versés à ce jour

« C'est le pire lieu imaginable pour une extraction pétrolière. Le monde ne peut tout simplement pas se permettre de perdre un endroit comme Yasuni », directeur de programme pour l'Équateur Amazon Watch.



Equateur 2008: La nature sujet de droit et consultation publique

*Etes vous d'accord pour faire interdire les extractions minières dans toutes les zones protégées?
68,8% oui avec une participation de 98,5%*



Capítulo séptimo Derechos de la naturaleza

Art. 71.- La naturaleza o Pacha Mama, donde se reproduce y realiza la vida, tiene derecho a que se respete integralmente su existencia y el mantenimiento y regeneración de sus ciclos vitales, estructura, funciones y procesos evolutivos.

Toda persona, comunidad, pueblo o nacionalidad podrá exigir a la autoridad pública el cumplimiento de los derechos de la naturaleza. Para aplicar e interpretar estos derechos se observaran los principios establecidos en la Constitución, en lo que proceda.

El Estado incentivará a las personas naturales y jurídicas, y a los colectivos, para que protejan la naturaleza, y promoverá el respeto a todos los elementos que forman un ecosistema.

Los servicios ambientales no serán susceptibles de apropiación; su producción, prestación, uso y aprovechamiento serán regulados por el Estado.

Exploitation illégale de Nickel à Onca Puma par VALE, la loi s'applique...

Par une amende de
23 047 687 €



Petroamazonas augmentera l'exploitation du pétrole de 14% dans le Parc National Yasuní en 2019/ 2018



2005 :les lots d'hydrocarbures ne recouvraient « que » 15 % de l'Amazonie péruvienne,
2010:ils représentent près de 72 % du territoire des terres amazoniennes

Les quotas carbone...

Qu'est-ce qu'un quota carbone ?

Un quota carbone est un droit à émettre des émissions de CO₂, que distribue l'Union européenne aux entreprises



Objectif : 40-80 dollars/t de CO₂ dès 2020 et 50-100 \$/tCO₂ en 2030. !
87% des émissions dans le monde ne sont pas tarifées aujourd'hui.



Source : Chaire économie du climat selon données Bluenext et ICE

les quotas carbone et leur effet rebond

Le système communautaire d'allocation de quotas d'émission de carbone cimentiers européens a permis:

5 milliards € de profits entre 2008 et 2015

25 milliards € Industrie européenne

A lui seul, le groupe cimentier Lafarge a récupéré 188 millions d'euros sur la période

CASH
INDUSTRIE

Good Pay, la première carte bancaire éthique et écologique

NewB, une coopérative belge au allures de quasi-banque, a conçu une carte de paiement responsable et écologique. Biodégradable, mesurant l'impact environnemental des achats réalisés, elle ne permet pas le crédit mais seulement de dépenser le solde réel. De plus, pour chaque transaction réalisée, 5 centimes sont versés à une bonne cause.

<https://mrmondialisation.org/good-pay-premiere-carte-paiement-ethique-durable/>

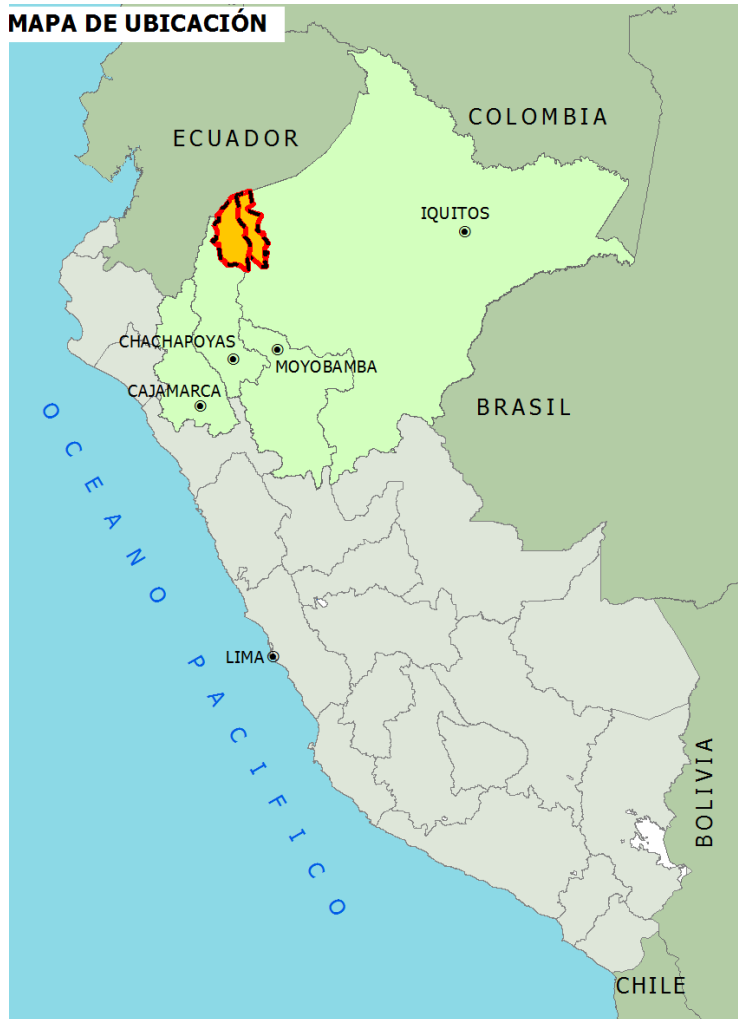




Valeur de la Nature par la Loi?

Création d'une nation: Wampis

MAPA DE UBICACIÓN



300 wampis (unique à ce jour): gouvernement territorial autonome indigène du Pérou. Dotée d'une Constitution, d'un président et d'un parlement élu pour cinq ans, la « nation » wampis est née.

*Convention n°169 de l'Organisation internationale du travail (OIT) relative aux peuples indigènes et tribaux, qui stipule que toute activité pouvant affecter un territoire indigène doit d'abord **obtenir le consentement de ceux qui y vivent.***

PUEBLOS AWAJÚN Y WAMPIS GANAN BATALLA HISTÓRICA POR SU TERRITORIO: ORDENAN REALIZAR CONSULTA PREVIA DEL LOTE 116



La loi?...

- [Notre Affaire à Tous](#) , la Fondation pour la Nature et l'Homme, Greenpeace France et Oxfam France , au nom de l'intérêt général, pou attaquer l'État français en justice afin qu'il respecte ses engagements climatiques et protège nos vies, nos territoires et nos droits.



CALCUL DE L'EPI (Environmental Protection Index)

- la gestion des ressources en eau
- l'agriculture,
- la gestion de la pêche,
- gestion des forêts,
- changement climatique,
- biodiversité
- Qualité de l'air

RANK	COUNTRY	SCORE	TEN-YEAR CHANGE
1	Finland	90.68	3.19%
2	Iceland	90.51	6.91%
3	Sweden	90.43	5.58%
4	Denmark	89.21	4.98%
5	Slovenia	88.98	12.15%
6	Spain	88.91	10.01%
7	Portugal	88.63	10.88%
8	Estonia	88.59	5.91%
9	Malta	88.48	11.62%
10	France	88.20	8.70%

Dans la plupart de ces pays, il existe des contraintes légales ou des accords obligeant l'Etat à s'engager sur les questions environnementales. Par exemple, la Finlande a promulgué une loi l'obligeant à atteindre près de 38% de son mix énergétique en renouvelables d'ici 4 ans.

Finlande, solution par les taxes?

1920, Arthur Pigou, proposition d'une taxe pour internaliser les coûts externes positifs ou négatifs. La pollution, la destruction de la biodiversité sont des externalités négatives, ne pas les comptabiliser donne des informations erronées aux producteurs et aux consommateurs car le prix ne reflète pas le coût total pour la collectivité.

Finlande - Taux de croissance du PIB (%)

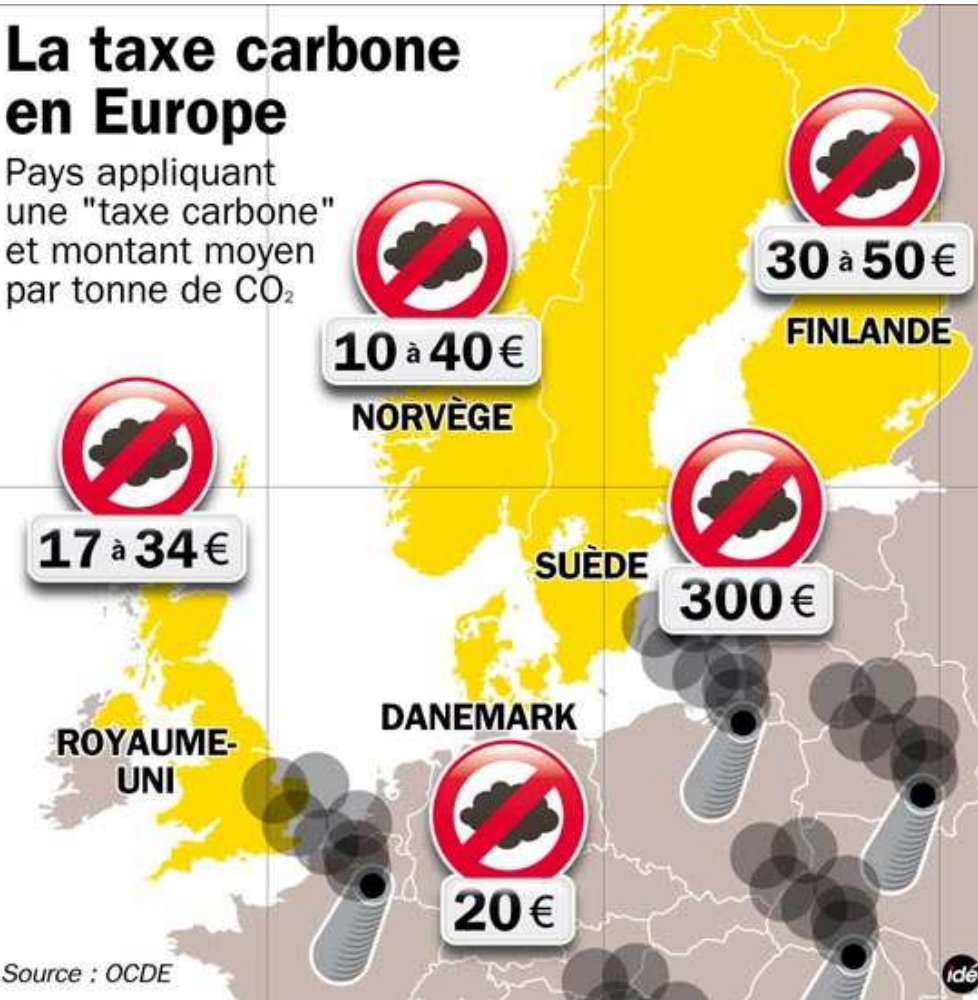


Source : CIA
Années : 2015
Création : Actualitix.com - Tous droits réservés



La taxe carbone en Europe

Pays appliquant une "taxe carbone" et montant moyen par tonne de CO₂



Source : OCDE

idé

Acceptation
Amour
Appréciation Pardon Solidarité
Fraternité **Unité** Valeur
Compassion Partage Humilité
Compréhension

Valeur de la Nature par nos valeurs?

Au nom de la valeur de l'Amour d'un instant

La production d'une rose rejette autant de CO2 qu'un trajet de 5 km en voiture

Une rose produite sous serre aux Pays-Bas produirait six fois plus de CO2 qu'une rose produite au Kenya. En cause, l'énergie utilisée pour alimenter le chauffage et l'éclairage des serres.

En moyenne, une seule tige de rose, c'est 1 kg de CO2 rejeté dans l'atmosphère.

Plus de 100kg pesticides/hectare, 30 fois plus que les fruits et légumes



... mais vous partagez aussi cela :

Dodécylphénol¹

Acéphate¹

Carbendazime¹

1. Selon une étude de 14 millions de consommateurs de dix grandes enseignes françaises, sur un seul bouquet de roses, dix pesticides, dont certains sont interdits en France.

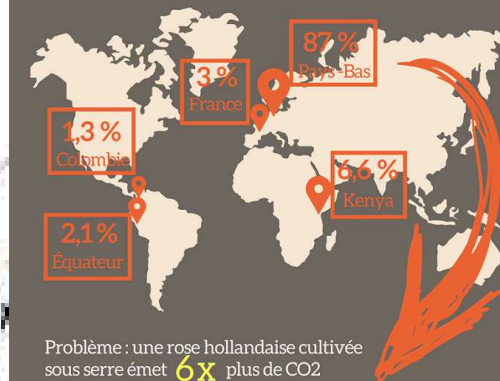
Les fleurs, un business pas si rose

22 millions de bouquets de roses vendus par an en France

3 à 5% des ventes annuelles pendant la Saint-Valentin

58% des bouquets sont des roses

D'où viennent les roses ?



Problème : une rose hollandaise cultivée sous serre émet 6x plus de CO2 qu'une rose kényane transportée par avion.



Un bouquet de 25 roses pollue autant qu'une balade en voiture de 20 km.



Il y a entre 4 et 25 pesticides dans un bouquet, dont certains sont interdits en France.



Il faut entre 7 et 30 litres d'eau pour un seul bouton.

2% du prix de vente revient à l'ouvrière, soit 3 centimes.

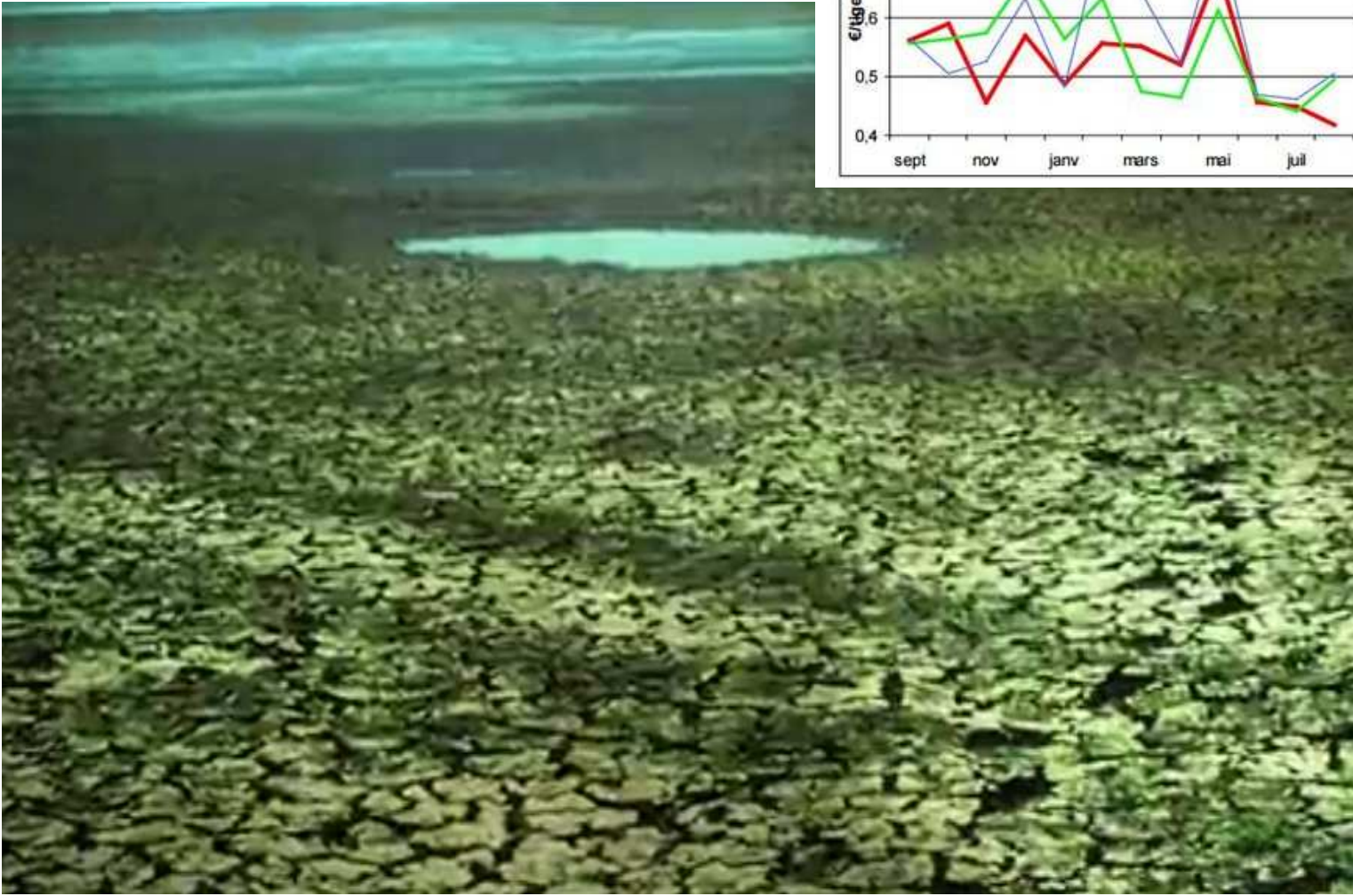
Sources : Planétoscope, France Agrimer, 60 millions de consommateurs
Réalisation : Conception Alvarez

novethic.fr

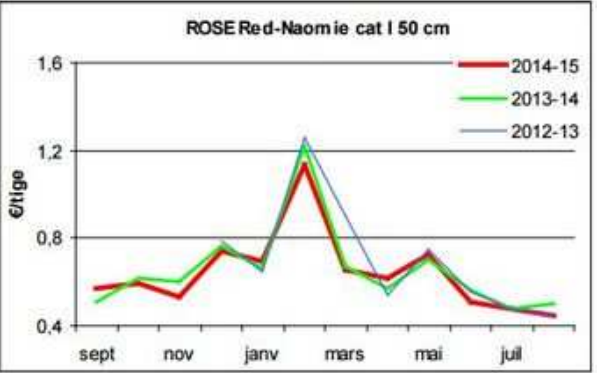
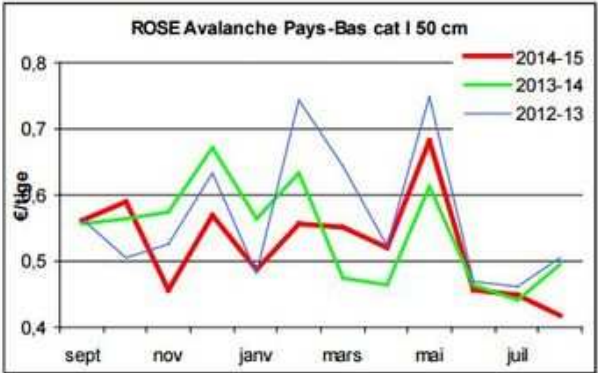


6 milliards €

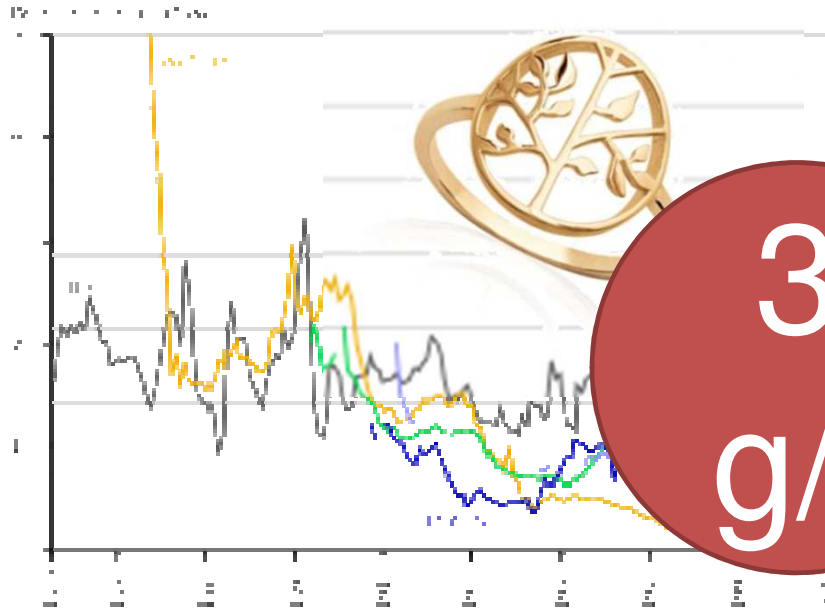
Lac Naivasha Kenya



Cotations sur le marché de gros de Rungis

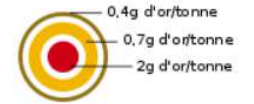


Au nom de la valeur de l'Amour durable ...pour quel coût?...



Pour 3 gr d'or il faudra broyer... 1 tonne de roches.

Il faudra pour chaque exploitation aurifère une route et une ligne à haute tension sur plus de 120 kilomètres et un barrage hydro-électrique qui noierait au moins 100 000 hectares de forêts soit 1/3 du Rhône



Nord

..... Potentiel géologique (121 t d'or)
— Projet d'exploitation (85t d'or)



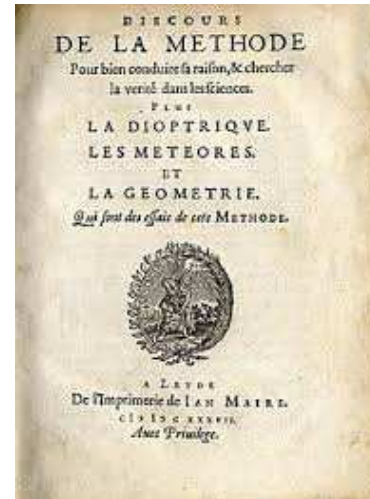
**Valeur de la Nature par
l'évolution de nos valeurs?**

Valeur attribuée au pouvoir d'asservissement de toute forme de vie

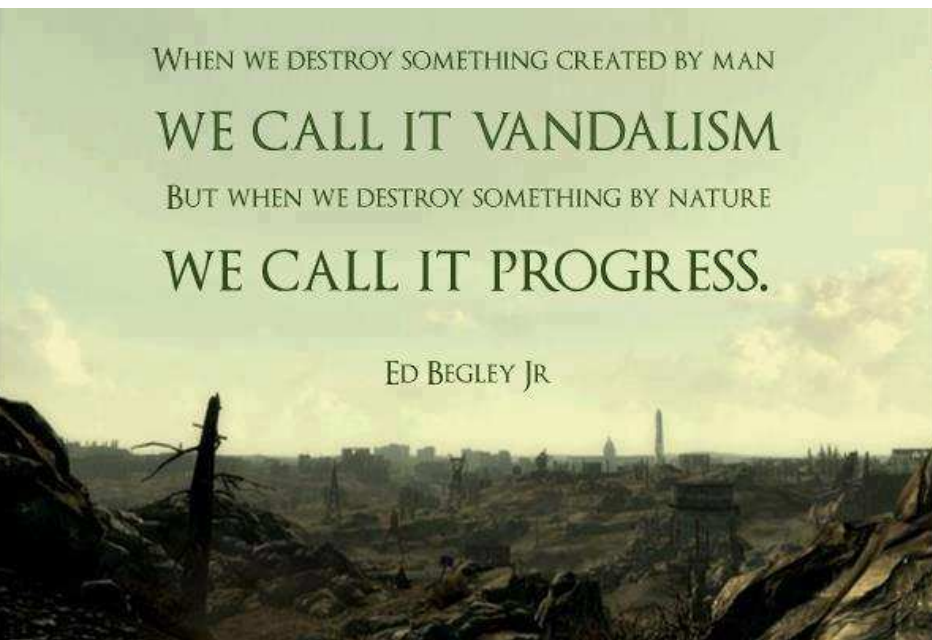
Extrait du Discours de la Méthode citation de Descartes sur la technique :

“Connaissant la force et les actions du feu, de l’eau, de l’air, des astres, des cieux et de tous les autres corps qui nous environnent,...,et ainsi nous rendre comme maîtres et possesseurs de la nature.

*Ce qui n’est pas seulement à désirer pour l’invention d’une infinité d’artifices, qui feraient **qu’on jouirait, sans aucune peine, des fruits de la terre** et de toutes les commodités qui s’y trouvent... »*



On peut voir le « progrès », comme la recherche de techniques permettant de ne pas avoir à faire attention aux autres formes de vie
L'être humain : seul sujet dans un monde vide de sens, rempli d'objets.



« Le progrès peut être un grand confort. Mais dépassé un certain seuil, cela devient inconfortable et même invivable. Invivable au niveau existentiel, car cela donne l'image d'un monde mort, muet, désenchanté, asphyxiant à terme.

Et invivable à un niveau plus concret : en induisant changement climatique et crise de la biodiversité, cela rend le monde inhabitable pour les humains dans les décennies à venir. La question est donc de réapprendre à faire attention, à brancher sa sensibilité sur la multiplicité des formes de vie qui habitent un milieu, qui le constituent mais de manière discrète, les pollinisateurs, la faune des sols, les forêts... »

Les nouvelles valeurs de la société?



Top 10 sk

al Revolution

in 2020

1. Complex Problem Solving
2. Critical Thinking
3. Creativity
4. People Management
5. Coordinating with Others
6. Emotional Intelligence
7. Judgment and Decision Making
8. Service Orientation
9. Negotiation
10. Cognitive Flexibility



En 2020

- La résolution de problèmes complexes
- L'esprit critique
- La créativité
- La gestion des talents
- La coordination avec les autres
- L'intelligence émotionnelle
- Le jugement et la prise de décision
- Le sens du service
- La négociation
- La flexibilité cognitive

L'évolution des consciences

« La résolution d'une crise appelle à la coopération, motiver la coopération appelle à l'empathie »



A. Einstein

« Il est hélas devenu évident que notre technologie a dépassé notre humanité »

« Tout ce qui peut être compté ne compte pas et tout ce qui compte ne peut être compté »

« Aucun problème ne peut être résolu sans changer le niveau de conscience qui l'a engendré »

